



Федеральное государственное унитарное предприятие
«Российский государственный центр инвентаризации и учета объектов недвижимости -
Федеральное БТИ»

(полное наименование ОТИ – организации технического учета и технической инвентаризации объектов капитального строительства)

Астраханский филиал Енотаевское отделение ФГУП «Ростехинвентаризация – Федеральное БТИ»
(наименование обособленного подразделения ОТИ)

ТЕХНИЧЕСКИЙ ПАСПОРТ

На _____

(тип объекта учета)

« Енотаевский сельский рынок»

(наименование объекта учета)

Адрес (местоположение) объекта учета:

Субъект Российской Федерации	Астраханская область	
Район	Енотаевский	
Муниципальное образование	тип	Поселение
	наименование	Енотаевский район
Населенный пункт	тип	село
	наименование	Енотаевка
Улица (проспект, переулок и т.д.)	тип	улица
	наименование	Татищева
Номер дома	38 а	
Номер корпуса		
Номер строения		
Литера		
Иное описание местоположения		

Сведения о ранее произведенной постановке на технический учет в ОТИ

Инвентарный номер	12:215:002:000006020
Кадастровый номер	

Штамп органа государственного технического учета о внесении сведений в Единый государственный реестр объектов капитального строительства (ЕГРОКС)

Наименование учетного органа	
Инвентарный номер	
Кадастровый номер	
Дата внесения сведений в ЕГРОКС	

Паспорт составлен по состоянию на « 19 » 04 2012 года

Начальник Енотаевского отделения _____

(подпись)

Безуглова Т.И.

(Фамилия И.О.)

М.П.

АФ 1230 334448

VI. Описание конструктивных элементов здания и определение износа

VI Литера Г год постройки _____ число этажей 1
 Группа капитальности _____ Вид внутренней отделки _____

№№ п/п	Наименование конструктивных элементов	Описание конструктивных элементов (материалы, конструкция, отделка и пр.)	Техническое состояние (осадка, трещины, гниль и т. п.)	Удельный вес по таблице	Поправки к удельному весу в процентах	Удельный вес конструкт элем. с поправкой	Износ в процентах	Текст изм. износ в %		
								элемента	к строению	
1	Фундаменты	Бетонно-ленточный	отдельные глубокие трещины	4,0	1,0	4	10	0,40		
2	а) стены и их наружн. отделки	Гипсоблок	Сквозные осадочные трещины, выветривание швов, выпадение кирпичей.	20,0	1,0	20	10	2,0		
	б) перегородки									
3	перекрытия	чердачное	Деревянное	Трещины, смещение плит.	12,0	1,0	12	10	1,2	
		междуэтажные								
		подвальное								
4	Крыша	А/цем листы	Частичное отслоение креплений, отрыв коньковых плит, просветы, пртечка.	15,0	1,0	15	10	1,50		
5	Полы	Плитка	Стертость, выколы.	9,0	1,0	9	10	0,90		
6	проемы	оконные	1-е глухие	Рассохлись. Имеют неполный притвор.	11,0	1,0	11	10	1,10	
		дверные								простые
7	Внутренняя отделка	оштукатурено, м/окрас	Потемнение, трещины.	6,0	1,0	6	10	0,60		
8	санитарно и электротехнич. устройств.	центральное отопление	голанка							
		водопровод								
		канализация								
		г. водоснабжение								
		ванны								
		электроосвещение								центральное
		радио								
		телефон								
		телевидение								
		вентиляция								
лифты										
9	Прочие работы	разные-р		5,0	1,0	5	10	0,50		
Итого 10 %				100	x	100	10,0			

VII. Техническое описание служебных построек

Наименование конструктивных элементов	Д	Удельный вес по таблице	Поправки	Удельный вес с поправкой	Литера	Удельный вес по	Поправки	Удельный вес с поправкой	П	Удельный вес по таблице	Поправки	Удельный вес с поправкой
Фундаменты	дер стойки	4	1	4,0	дер стойки	4	1	4,0	дер стойки	4	1	4,0
Стены и перегородки	дерев-ные	20	1	20,0	дерев-ные	20	1	20,0	дерев-ные	20	1	20,0
Перекрытия												
Крыша	а/цем лис	60	1	60,0	а/цем лис	60	1	60,0	а/цем лис	60	1	60,0
Полы		10				10				10		
Проемы												
Отделочные работы		1				1				1		
Электроосвещение		2				2				2		
Прочие работы		3				3				3		
ИТОГО		100	х	0	8%	100	х	84	8%	100	х	84
Наименование конструктивных элементов	Ж	Удельный вес по таблице	Поправки	Удельный вес с поправкой	Литера	Удельный вес по	Поправки	Удельный вес с поправкой	Литера	Удельный вес по таблице	Поправки	Удельный вес с поправкой
Фундаменты	дер стойки	4	1	4,0								
Стены и перегородки	дерев-ные	20	1	20,0								
Перекрытия												
Крыша	а/цем лис	60	1	60,0								
Полы		10										
Проемы												
Отделочные работы		1										
Электроосвещение		2										
Прочие работы		3										
ИТОГО	8%	100	х			100	х	0		100	х	

VIII. Исчисление восстановительной и действительной стоимости зданий и его частей

№ литеры	Наименование построек	№ сборника	№ таблицы	Измеритель	Стоимость измерителя по таблице	Поправки к стоимости, коэффициенты на:						Стоимость измерителя с поправкой	К-во, объем, куб. м., площ., кв. м.	Восстанов. стоимость в рублях	Процент износа	Действительная стоимость в рублях	
						удельный вес	группа капитальности	климатический район	высоту помещений								
1	2	3	4	5	6	7	8	9	10	11	12	13	14	15	16	17	18
Г	Проходная	18	55 а	м3	34,5	1		0,95					32,78	44	1442	10	1298
	ИТОГО:														1442		1298

IX. Исчисление стоимости служебных построек

Литера	Наименование построек	№ сборника	Проц. Табл.	Измеритель	Стоимость измерителя по таблице	Поправки к стоимости, коэффициенты на:			Стоимость измерителя с поправкой	Количество, объем куб. м, площадь, кв. м	Восстан. стоимость в руб.	Проц. износа	Действительная стоимость в руб.
						Удельный вес	климатический район						
Д	Навес	26	142в	м2	8	0,84	0,93		6,2	115,5	722	8	664
Е	Навес	26	142в	м2	8	0,84	0,93		6,2	115,5	722	8	664
Ж	Навес	26	142в	м2	8	0,84	0,93		6,2	81,2	507	8	467
ИТОГО:											1951		1795

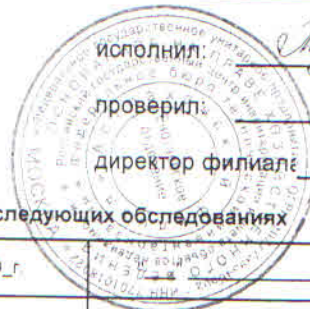
X. Ограждения сооружения и замощения на участке

Литера	Наименование ограждений и сооружений	Материал, конструкция	Размеры		Площадь, м. кв	№ сборника	№ таблицы	Измеритель	Стоимость измерителя по таблице	Поправка на климат р-на	Восстан. стоимость в руб.	Проц. износа	Действительная стоимость в руб.
			длина, м	ширина, высота, м									
I	Ворота	металлические	6,90	1,8	12,40	26	151в	м2	29,4	0,95	346	20	277
II	Забор	деревянный	20,60	1,6	32,90	12	218а	м2	6,70	0,94	207	15	176
III	Уборная	дрвянная	2,40	1,1/2	2,6/5	26	153в	шт	728	0,93	677	10	609
ИТОГО:					6,2						1231		1063

XI. Общая стоимость (в руб.)

В ценах какого года	Основные строения		Служебные постройки		Сооружения		Всего	
	восстановительная	действительная	восстановительная	действительная	восстановительная	действительная	восстановительная	действительная
2012г	72 523	65 271	98 122	90 272	61 886	53 434	232 531	208 978

19 4 2012г
 "25" 04 2012г
 "25" 04 2012г



XI. Отметка о последующих обследованиях

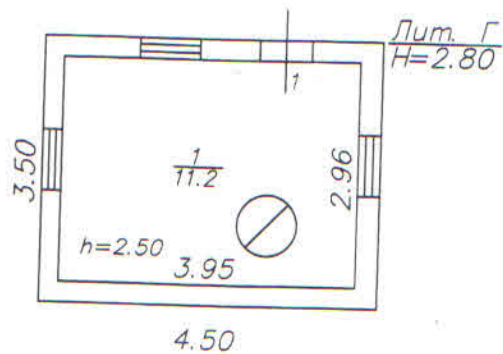
Дата обследования	" " 200_г	" " 200_г	" " 200_г
Обследовал			
Проверил			
Директор филиала:			

ПОЭТАЖНЫЙ ПЛАН СТРОЕНИЯ

Адрес объекта: с. Енотаевка ул. Татищева № 38 а

Лит. Г, этаж 1

инв. № 7 $\frac{1070}{2563}$



Масштаб 1:100

19.04.2012 г. копировал техник инв. Тулина Т.В.

Тулина

Экспликация

к поэтажному плану здания (строения)
 расположенного в городе (другом поселении)
 по ул. (пер.) Татищева № 38 а

Проектная
 с. Енотаевка

Литера по плану	Этаж	Номер помещения (квартиры)	Номер комнаты, кухни, коридора и т. п.	Назначение помещений: жилая комната, кухня и т. п.	Формула подсчета частей помещения	общая площадь	площадь лоджий, балконов, террас, веранд и крытых с коэффц.	высота помещений по внутреннему промеру	площадь помещений общего пользования	самовольно возведенная или переоборудованная площадь	Нежилые помещения		
											основная	вспомогательная	примечание
Г	1	1	1	Комната	11.7-0.5	11,2		2,50	10	11	12	13	14
				ИТОГО:		11,2					11,2		

КАДАСТРОВЫЙ ПАСПОРТ № 2612
помещения

Лист № 1, всего листов 2

Дата 25.04.2012

Кадастровый номер

Инвентарный номер (ранее присвоенный учетный номер) 12:215:002:000006000:0100:20000

1. Описание объекта недвижимого имущества

1.1 Кадастровый номер здания (сооружения), в котором расположено помещение -

1.2 Этаж (этажи), на котором расположено помещение

1.3 Общая площадь помещения 390,0 кв.м

1.4 Адрес (местоположение)

пре 250 м

Субъект Российской Федерации	Астраханская обл	
Район	Енотаевский	
Муниципальное образование	Тип	Поселение
	Наименование	Село Енотаевка
Населенный пункт	Тип	село
	Наименование	ЕНОТАЕВКА
Улица (проспект, переулок и т.д)	Тип	улица
	Наименование	Татищева
Номер дома	40 А	
Номер корпуса		
Номер строения		
Литер		
Номер помещения (квартиры)	1;2;3;11;12;13;14;15	
Иное описание местоположения		

1.5 Назначение помещения Нежилое

1.6 Вид жилого помещения в многоквартирном доме

1.7 Кадастровый номер квартиры, в которой расположена комната -

1.8 Номер помещения на поэтажном плане 1;2;3;11;12;13;14;15

1.9 Предыдущие кадастровые (условные) номера объекта недвижимого имущества

1.10 Примечание: Лит. А

1.11 Наименование органа или организации

Астраханский филиал ФГУП "Ростехинвентаризация - Федеральное БТИ" Енотаевское отделение
Свидетельство об аккредитации организации на осуществление технического учета и технической инвентаризации объектов капитального строительства серия PH-I № 000379 от 01.11.2007



Начальник отделения

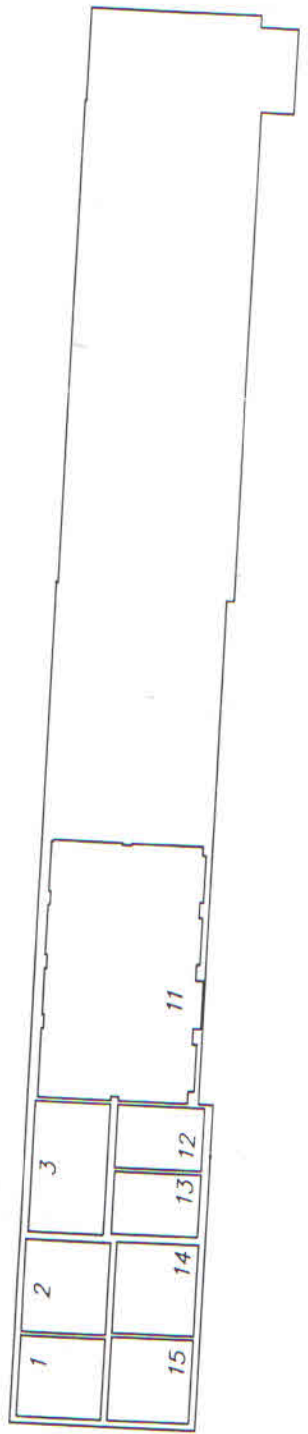
Т.И. Безуглова
АФ 1130 328681

КАДАСТРОВЫЙ ПАСПОРТ помещения

Лист № 2 , всего листов 2

Кадастровый номер
Инвентарный номер

(ранее присвоенный учетный номер) 12:215:002:000006000:0100:20000
2. План расположения помещения на этаже 1



Масштаб 1:500

Начальник Енотаевского отделения

(подпись) _____ м п _____
Безуглова Т.И.
(инициалы, фамилия)