

ОПИСАНИЕ МЕСТОПОЛОЖЕНИЯ ГРАНИЦ

граница с. Никольское

(наименование объекта, местоположение границ которого описано (далее - объект))

Сведения об объекте					
№ п/п	Характеристики объекта			Описание характеристик	
1	2			3	
1	Местоположение объекта			Граница Астраханская область, Енотаевский р-н, Никольский с/с, Никольское с	
2	Площадь объекта ± величина погрешности определения площади ($P \pm \Delta P$), м ²			11464731 ± 8482	
3	Иные характеристики объекта			-	
Сведения о местоположении границ объекта					
1. Система координат МСК-30					
2. Сведения о характерных точках границ объекта					
Обозначение характерных точек границ	Координаты, м		Метод определения координат характерной точки	Средняя квадратическая погрешность положения характерной точки (M _t), м	Описание обозначения точки на местности (при наличии)
	X	Y			
1	2	3	4	5	6
1	574479.63	1326357.24	Картометрический метод	2.5	-
2	574454.14	1326343.63	Картометрический метод	2.5	-
3	574454.13	1326343.62	Картометрический метод	2.5	-
4	574265.01	1326120.99	Картометрический метод	2.5	-
5	575275.74	1325318.04	Картометрический метод	2.5	-
6	575503.61	1325153.81	Картометрический метод	2.5	-
7	576975.52	1323457.36	Картометрический метод	2.5	-
8	577477.89	1323725.03	Картометрический метод	2.5	-
9	577199.65	1324250.07	Картометрический метод	2.5	-
10	577116.33	1324398.17	Картометрический метод	2.5	-
11	577094.45	1324406.64	Картометрический метод	2.5	-
12	577081.13	1324427.05	Картометрический метод	2.5	-
13	577074.17	1324437.72	Картометрический метод	2.5	-
14	577075.32	1324477.17	Картометрический метод	2.5	-
15	577069.12	1324487.16	Картометрический метод	2.5	-
16	576723.97	1325135.06	Картометрический метод	2.5	-
17	576701.43	1325171.86	Картометрический метод	2.5	-
18	576685.23	1325170.15	Картометрический метод	2.5	-
19	576676.37	1325183.09	Картометрический метод	2.5	-

Сведения о местоположении границ объекта

1. Система координат МСК-30

2. Сведения о характерных точках границ объекта

Обозначение характерных точек границ	Координаты, м		Метод определения координат характерной точки	Средняя квадратическая погрешность положения характерной точки (M _t), м	Описание обозначения точки на местности (при наличии)
	X	Y			
			метод		
20	576683.60	1325208.78	Картометрический метод	2.5	-
21	576618.64	1325317.90	Картометрический метод	2.5	-
22	576579.56	1325375.43	Картометрический метод	2.5	-
23	576540.27	1325424.33	Картометрический метод	2.5	-
24	576504.43	1325466.76	Картометрический метод	2.5	-
25	576469.24	1325502.06	Картометрический метод	2.5	-
26	576427.90	1325540.26	Картометрический метод	2.5	-
27	576335.19	1325616.36	Картометрический метод	2.5	-
28	576221.95	1325698.18	Картометрический метод	2.5	-
29	576150.45	1325742.66	Картометрический метод	2.5	-
30	576037.50	1325806.99	Картометрический метод	2.5	-
31	576037.50	1325806.98	Картометрический метод	2.5	-
32	575975.31	1325839.35	Картометрический метод	2.5	-
33	575851.62	1325886.21	Картометрический метод	2.5	-
34	575703.54	1325938.65	Картометрический метод	2.5	-
35	575556.93	1325990.46	Картометрический метод	2.5	-
36	575470.92	1326017.88	Картометрический метод	2.5	-
37	575362.02	1326054.60	Картометрический метод	2.5	-
38	575269.74	1326078.33	Картометрический метод	2.5	-
39	575263.02	1326077.04	Картометрический метод	2.5	-
40	575256.15	1326063.00	Картометрический метод	2.5	-
41	575248.32	1326063.72	Картометрический метод	2.5	-
42	575237.34	1326064.74	Картометрический метод	2.5	-
43	575235.63	1326081.12	Картометрический метод	2.5	-
44	575229.57	1326099.93	Картометрический метод	2.5	-

Сведения о местоположении границ объекта					
1. Система координат МСК-30					
2. Сведения о характерных точках границ объекта					
Обозначение характерных точек границ	Координаты, м		Метод определения координат характерной точки	Средняя квадратическая погрешность положения характерной точки (M _t), м	Описание обозначения точки на местности (при наличии)
	X	Y			
45	575165.88	1326119.55	Картометрический метод	2.5	-
46	575068.08	1326154.11	Картометрический метод	2.5	-
47	574973.88	1326194.46	Картометрический метод	2.5	-
48	574881.48	1326222.75	Картометрический метод	2.5	-
49	574784.01	1326258.39	Картометрический метод	2.5	-
50	574630.62	1326310.83	Картометрический метод	2.5	-
51	574500.87	1326356.16	Картометрический метод	2.5	-
1	574479.63	1326357.24	Картометрический метод	2.5	-
					-
52	576945.49	1328311.33	Картометрический метод	2.5	-
53	576633.01	1328034.89	Картометрический метод	2.5	-
54	577318.89	1327348.12	Картометрический метод	2.5	-
55	577311.37	1327345.59	Картометрический метод	2.5	-
56	577208.44	1327332.78	Картометрический метод	2.5	-
57	577205.97	1327332.63	Картометрический метод	2.5	-
58	577205.48	1327332.63	Картометрический метод	2.5	-
59	577073.61	1327335.81	Картометрический метод	2.5	-
60	577072.47	1327335.87	Картометрический метод	2.5	-
61	576935.35	1327347.01	Картометрический метод	2.5	-
62	576933.04	1327347.33	Картометрический метод	2.5	-
63	576704.92	1327393.00	Картометрический метод	2.5	-
64	576524.18	1327406.87	Картометрический метод	2.5	-
65	576522.33	1327407.10	Картометрический метод	2.5	-
66	576411.62	1327426.06	Картометрический метод	2.5	-
67	576407.39	1327427.28	Картометрический метод	2.5	-
68	576309.95	1327467.36	Картометрический метод	2.5	-

Сведения о местоположении границ объекта

1. Система координат МСК-30

2. Сведения о характерных точках границ объекта

Обозначение характерных точек границ	Координаты, м		Метод определения координат характерной точки	Средняя квадратическая погрешность положения характерной точки (M _t), м	Описание обозначения точки на местности (при наличии)
	X	Y			
69	576307.56	1327468.54	Картометрический метод	2.5	-
70	576306.66	1327469.09	Картометрический метод	2.5	-
71	576234.83	1327515.82	Картометрический метод	2.5	-
72	576187.68	1327533.46	Картометрический метод	2.5	-
73	576092.52	1327559.67	Картометрический метод	2.5	-
74	575909.68	1327581.08	Картометрический метод	2.5	-
75	575760.51	1327555.90	Картометрический метод	2.5	-
76	575875.21	1327186.24	Картометрический метод	2.5	-
77	575940.40	1327116.15	Картометрический метод	2.5	-
78	575444.55	1326697.93	Картометрический метод	2.5	-
79	575377.16	1326770.83	Картометрический метод	2.5	-
80	575368.97	1327551.72	Картометрический метод	2.5	-
81	575368.30	1327551.71	Картометрический метод	2.5	-
82	575367.65	1327551.72	Картометрический метод	2.5	-
83	575180.39	1327557.77	Картометрический метод	2.5	-
84	575179.80	1327557.79	Картометрический метод	2.5	-
85	575042.67	1327566.29	Картометрический метод	2.5	-
86	575033.91	1327568.93	Картометрический метод	2.5	-
87	574485.45	1326402.16	Картометрический метод	2.5	-
88	574509.09	1326397.62	Картометрический метод	2.5	-
89	574662.57	1326342.99	Картометрический метод	2.5	-
90	574910.40	1326256.86	Картометрический метод	2.5	-
91	575005.38	1326220.80	Картометрический метод	2.5	-
92	575105.67	1326187.77	Картометрический метод	2.5	-
93	575192.34	1326158.43	Картометрический метод	2.5	-
94	575229.99	1326153.69	Картометрический	2.5	-

Сведения о местоположении границ объекта					
1. Система координат МСК-30					
2. Сведения о характерных точках границ объекта					
Обозначение характерных точек границ	Координаты, м		Метод определения координат характерной точки	Средняя квадратическая погрешность положения характерной точки (M _t), м	Описание обозначения точки на местности (при наличии)
	X	Y			
			метод		
95	575287.44	1326165.75	Картометрический метод	2.5	-
96	575300.43	1326156.78	Картометрический метод	2.5	-
97	575313.99	1326147.42	Картометрический метод	2.5	-
98	575301.24	1326136.38	Картометрический метод	2.5	-
99	575300.82	1326128.19	Картометрический метод	2.5	-
100	575387.07	1326092.37	Картометрический метод	2.5	-
101	575585.88	1326023.94	Картометрический метод	2.5	-
102	575725.77	1325974.71	Картометрический метод	2.5	-
103	575887.68	1325917.29	Картометрический метод	2.5	-
104	576001.86	1325873.25	Картометрический метод	2.5	-
105	576064.92	1325839.77	Картометрический метод	2.5	-
106	576156.02	1325787.98	Картометрический метод	2.5	-
107	576216.13	1325752.57	Картометрический метод	2.5	-
108	576254.34	1325726.34	Картометрический метод	2.5	-
109	576304.64	1325689.53	Картометрический метод	2.5	-
110	576368.73	1325641.66	Картометрический метод	2.5	-
111	576463.20	1325563.03	Картометрический метод	2.5	-
112	576501.42	1325528.39	Картометрический метод	2.5	-
113	576538.97	1325489.74	Картометрический метод	2.5	-
114	576575.45	1325446.68	Картометрический метод	2.5	-
115	576615.82	1325395.73	Картометрический метод	2.5	-
116	576657.49	1325334.43	Картометрический метод	2.5	-
117	576708.86	1325247.32	Картометрический метод	2.5	-
118	576714.81	1325240.30	Картометрический метод	2.5	-
119	576725.17	1325237.71	Картометрический метод	2.5	-

Сведения о местоположении границ объекта

1. Система координат МСК-30

2. Сведения о характерных точках границ объекта

Обозначение характерных точек границ	Координаты, м		Метод определения координат характерной точки	Средняя квадратическая погрешность положения характерной точки (M _t), м	Описание обозначения точки на местности (при наличии)
	X	Y			
120	576737.26	1325221.75	Картометрический метод	2.5	-
121	576732.72	1325206.85	Картометрический метод	2.5	-
122	576971.40	1324764.98	Картометрический метод	2.5	-
123	577101.22	1324517.76	Картометрический метод	2.5	-
124	577124.23	1324538.33	Картометрический метод	2.5	-
125	577141.07	1324524.93	Картометрический метод	2.5	-
126	577125.96	1324486.08	Картометрический метод	2.5	-
127	577179.28	1324384.57	Картометрический метод	2.5	-
128	577522.81	1323743.35	Картометрический метод	2.5	-
129	578098.45	1324013.29	Картометрический метод	2.5	-
130	578045.47	1324058.53	Картометрический метод	2.5	-
131	578017.83	1324082.13	Картометрический метод	2.5	-
132	577773.41	1324294.27	Картометрический метод	2.5	-
133	577692.09	1324357.82	Картометрический метод	2.5	-
134	577341.60	1324651.27	Картометрический метод	2.5	-
135	577254.40	1324732.58	Картометрический метод	2.5	-
136	577019.63	1324945.65	Картометрический метод	2.5	-
137	576974.35	1324987.70	Картометрический метод	2.5	-
138	576907.27	1325045.65	Картометрический метод	2.5	-
139	576850.25	1325155.00	Картометрический метод	2.5	-
140	576392.45	1326022.26	Картометрический метод	2.5	-
141	575837.38	1326382.99	Картометрический метод	2.5	-
142	575901.11	1326451.21	Картометрический метод	2.5	-
143	576454.92	1326097.02	Картометрический метод	2.5	-
144	576834.74	1325394.24	Картометрический метод	2.5	-
145	576983.99	1325115.74	Картометрический	2.5	-

Сведения о местоположении границ объекта

1. Система координат МСК-30

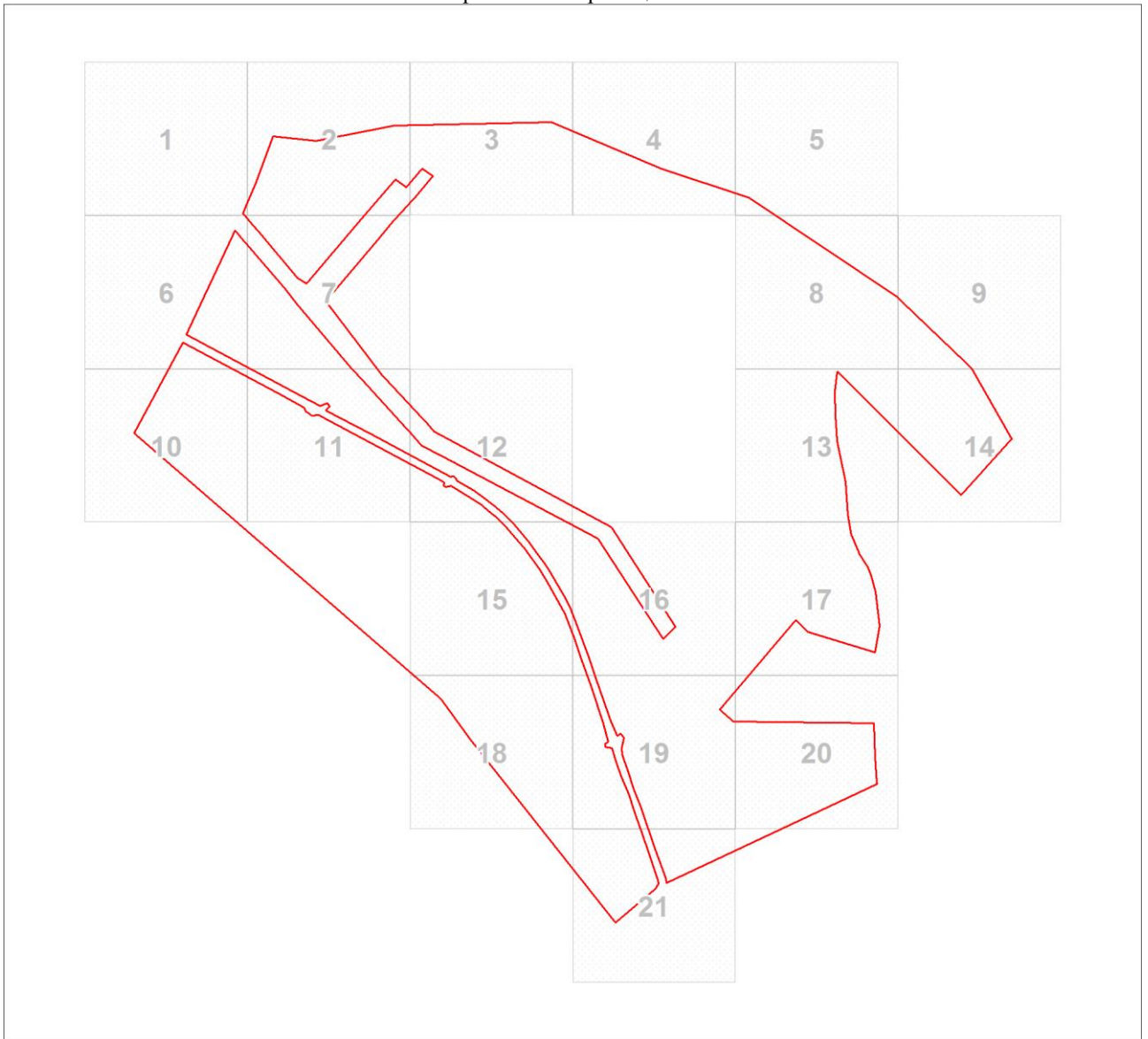
2. Сведения о характерных точках границ объекта

Обозначение характерных точек границ	Координаты, м		Метод определения координат характерной точки	Средняя квадратическая погрешность положения характерной точки (M _t), м	Описание обозначения точки на местности (при наличии)
	X	Y			
			метод		
146	577046.88	1325063.41	Картометрический метод	2.5	-
147	577080.00	1325029.76	Картометрический метод	2.5	-
148	577301.36	1324824.17	Картометрический метод	2.5	-
149	577708.02	1324517.63	Картометрический метод	2.5	-
150	578037.54	1324795.19	Картометрический метод	2.5	-
151	578142.35	1324883.04	Картометрический метод	2.5	-
152	578286.57	1325014.81	Картометрический метод	2.5	-
153	578398.92	1325110.14	Картометрический метод	2.5	-
154	578441.68	1325050.32	Картометрический метод	2.5	-
155	578337.71	1324961.54	Картометрический метод	2.5	-
156	578381.31	1324902.66	Картометрический метод	2.5	-
157	578175.04	1324722.30	Картометрический метод	2.5	-
158	577805.28	1324410.16	Картометрический метод	2.5	-
159	577834.62	1324358.76	Картометрический метод	2.5	-
160	578081.56	1324153.16	Картометрический метод	2.5	-
161	578136.32	1324106.43	Картометрический метод	2.5	-
162	578194.11	1324057.12	Картометрический метод	2.5	-
163	578223.28	1324070.99	Картометрический метод	2.5	-
164	578355.43	1324128.62	Картометрический метод	2.5	-
165	578619.64	1324225.35	Картометрический метод	2.5	-
166	578594.31	1324463.59	Картометрический метод	2.5	-
167	578677.99	1324897.14	Картометрический метод	2.5	-
168	578697.65	1325764.90	Картометрический метод	2.5	-
169	578436.58	1326379.89	Картометрический метод	2.5	-
170	578280.41	1326856.83	Картометрический метод	2.5	-

Сведения о местоположении границ объекта					
1. Система координат МСК-30					
2. Сведения о характерных точках границ объекта					
Обозначение характерных точек границ	Координаты, м		Метод определения координат характерной точки	Средняя квадратическая погрешность положения характерной точки (Mt), м	Описание обозначения точки на местности (при наличии)
	X	Y			
171	577735.35	1327674.16	Картометрический метод	2.5	-
172	577336.22	1328088.67	Картометрический метод	2.5	-
52	576945.49	1328311.33	Картометрический метод	2.5	-
3. Сведения о характерных точках части (частей) границы объекта					
Обозначение характерных точек части границы	Координаты, м		Метод определения координат характерной точки	Средняя квадратическая погрешность положения характерной точки (Mt), м	Описание обозначения точки на местности (при наличии)
	X	Y			
1	2	3	4	5	6
-	-	-	-	-	-

План границ объекта

Обзорная схема границ объекта



Масштаб 1:37033

Используемые условные знаки и обозначения:



Характерная точка границы объекта землеустройства



Надписи номеров характерных точек границы объекта землеустройства



Граница объекта землеустройства

Подпись _____

Дата "___" _____ 20 г.

Место для оттиска печати (при наличии) лица, составившего описание местоположения границ объекта

План границ объекта

Выносной лист № 1



Масштаб 1:5000

Используемые условные знаки и обозначения:

Условные обозначения представлены на листе 9

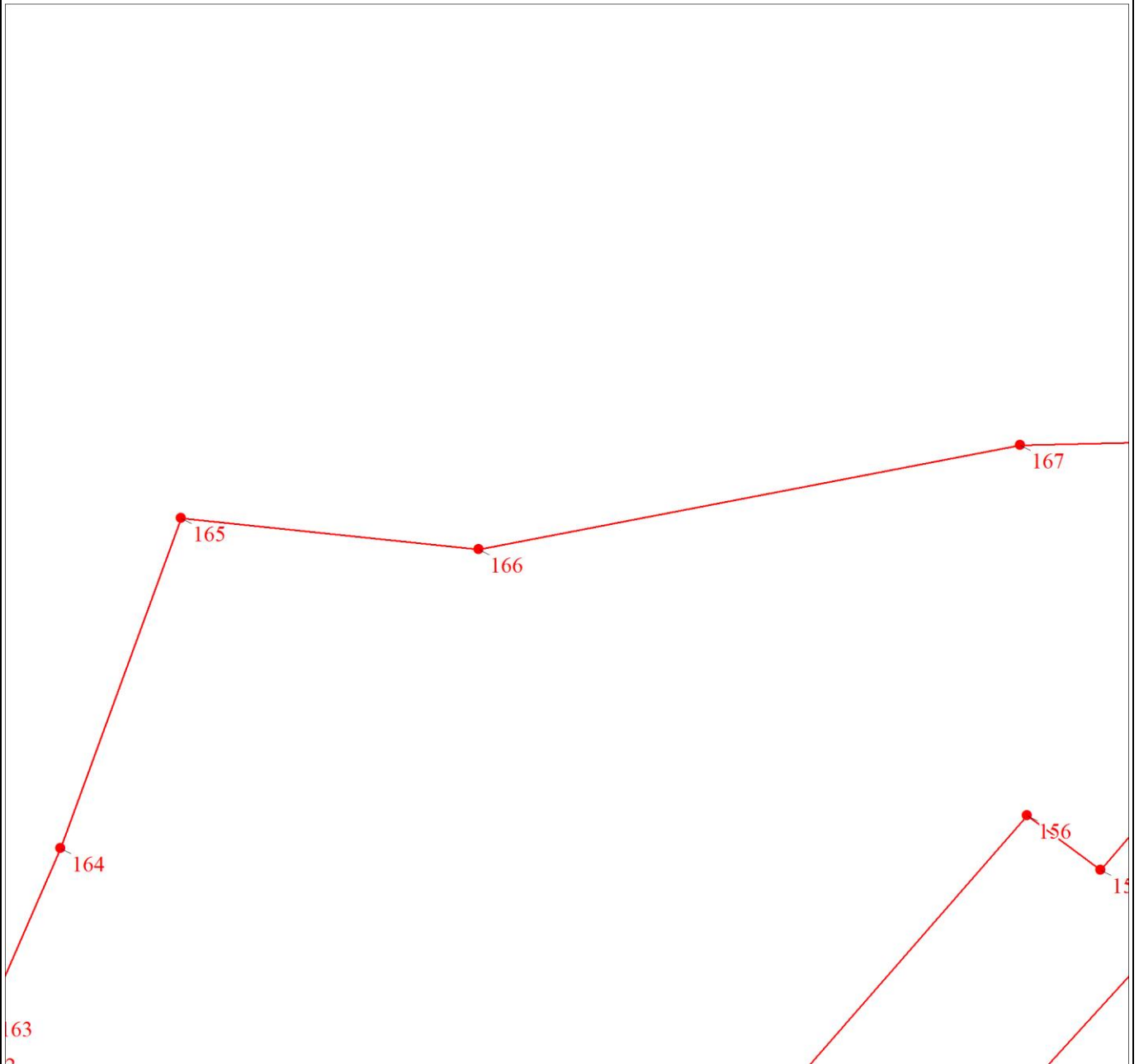
Подпись _____

Дата " ____ " _____ 20 г.

Место для оттиска печати (при наличии) лица, составившего описание местоположения границ объекта

План границ объекта

Выносной лист № 2



Масштаб 1:5000

Используемые условные знаки и обозначения:

Условные обозначения представлены на листе 9

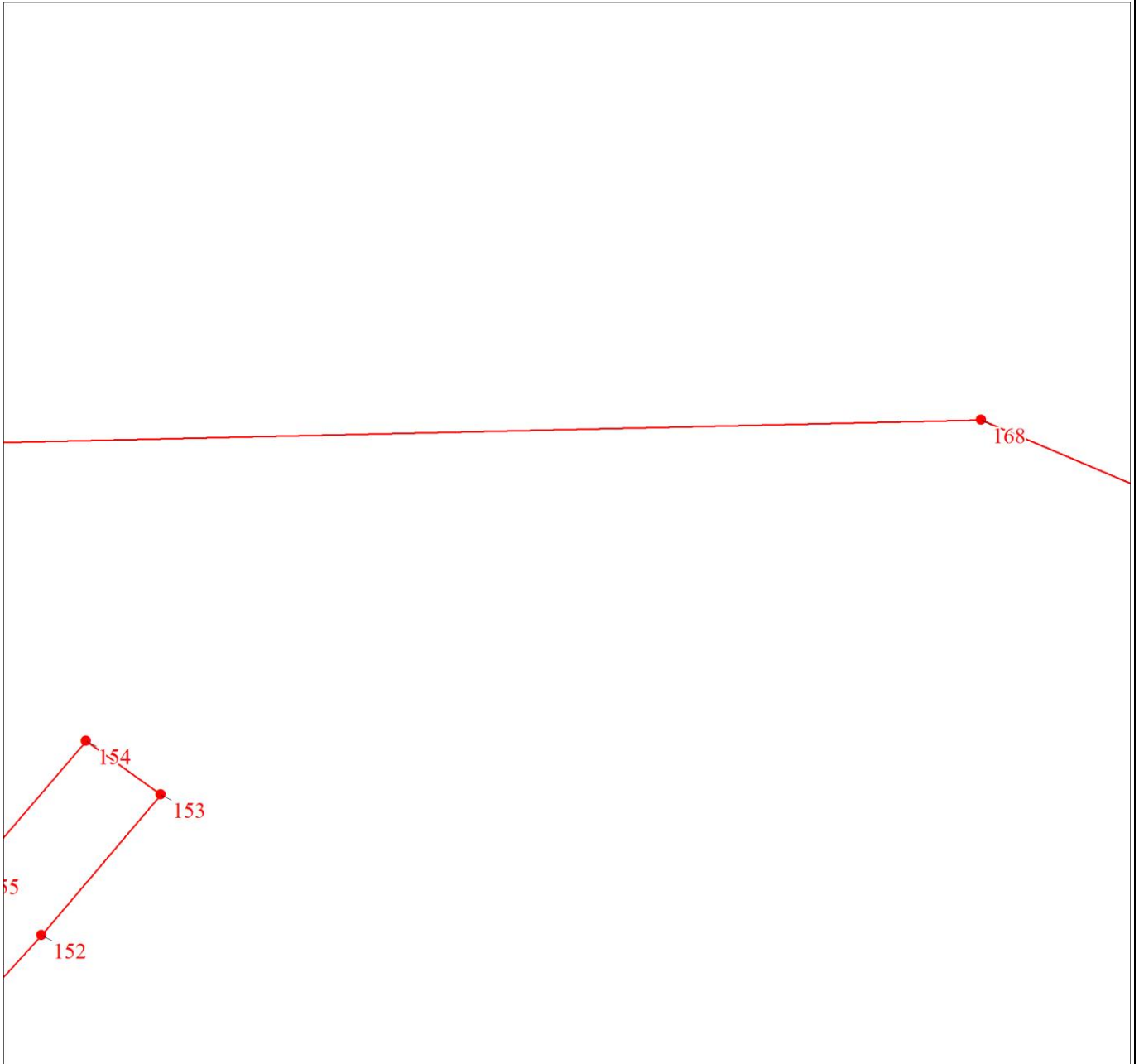
Подпись _____

Дата "___" _____ 20 г.

Место для оттиска печати (при наличии) лица, составившего описание местоположения границ объекта

План границ объекта

Выносной лист № 3



Масштаб 1:5000

Используемые условные знаки и обозначения:

Условные обозначения представлены на листе 9

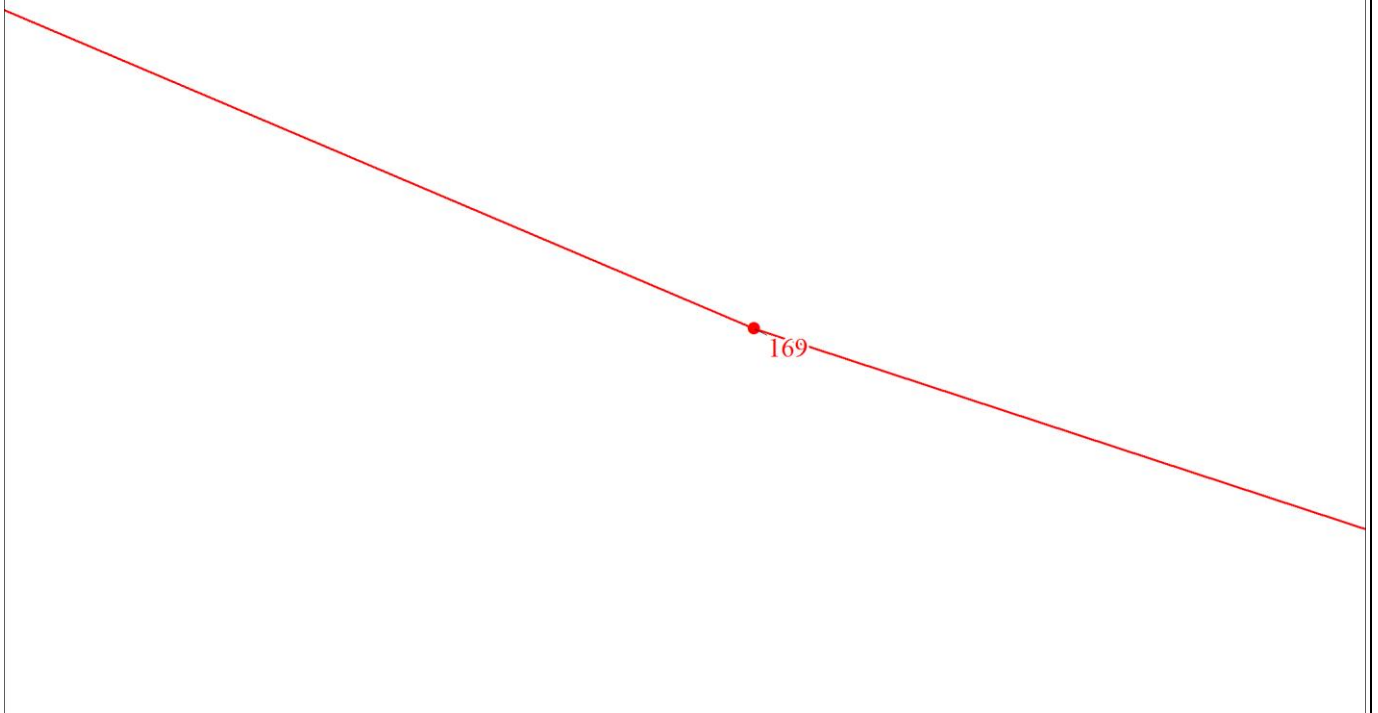
Подпись _____

Дата "___" _____ 20 г.

Место для оттиска печати (при наличии) лица, составившего описание местоположения границ объекта

План границ объекта

Выносной лист № 4



Масштаб 1:5000

Используемые условные знаки и обозначения:

Условные обозначения представлены на листе 9

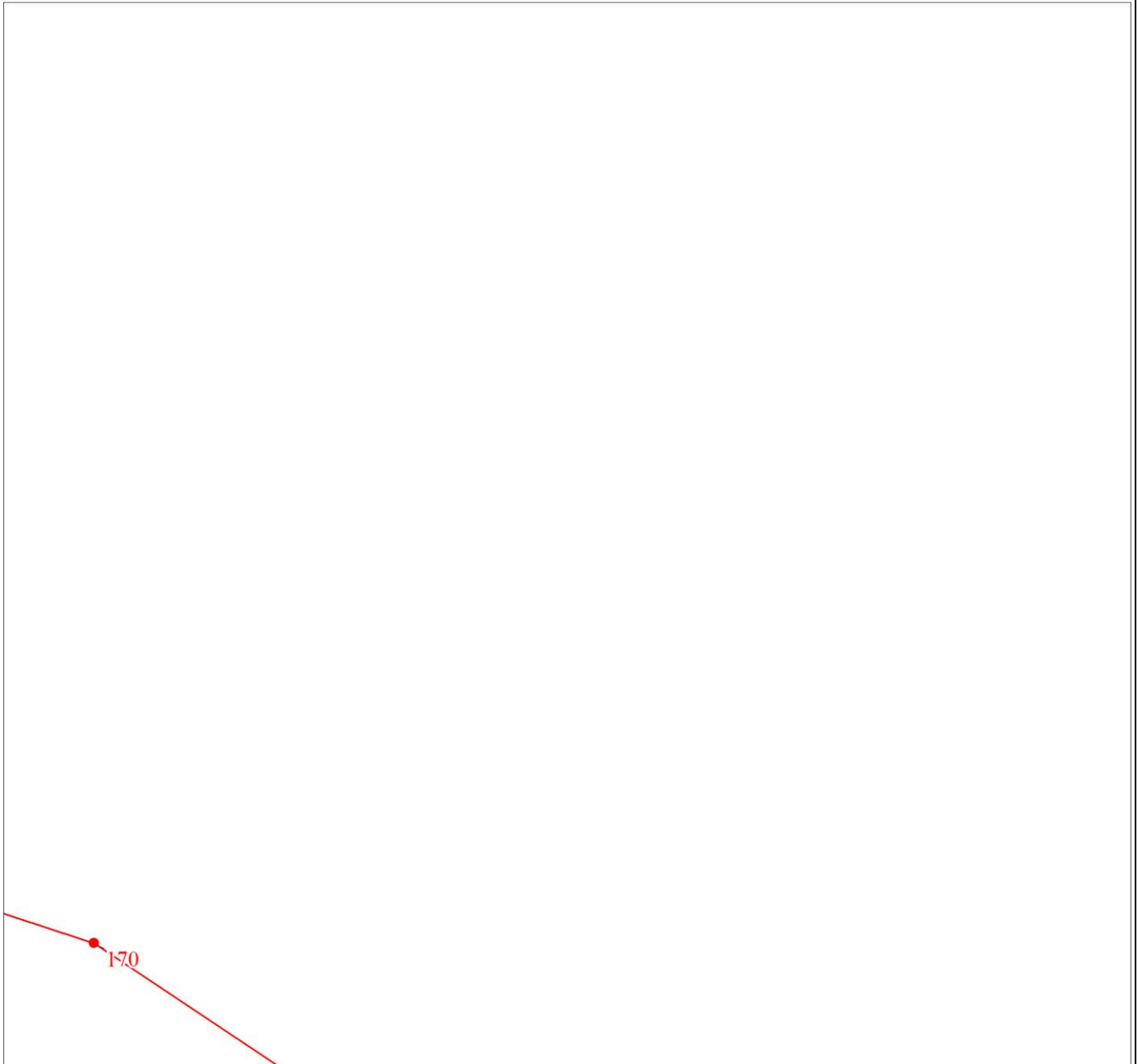
Подпись _____

Дата " ____ " _____ 20 г.

Место для оттиска печати (при наличии) лица, составившего описание местоположения границ объекта

План границ объекта

Выносной лист № 5



Масштаб 1:5000

Используемые условные знаки и обозначения:

Условные обозначения представлены на листе 9

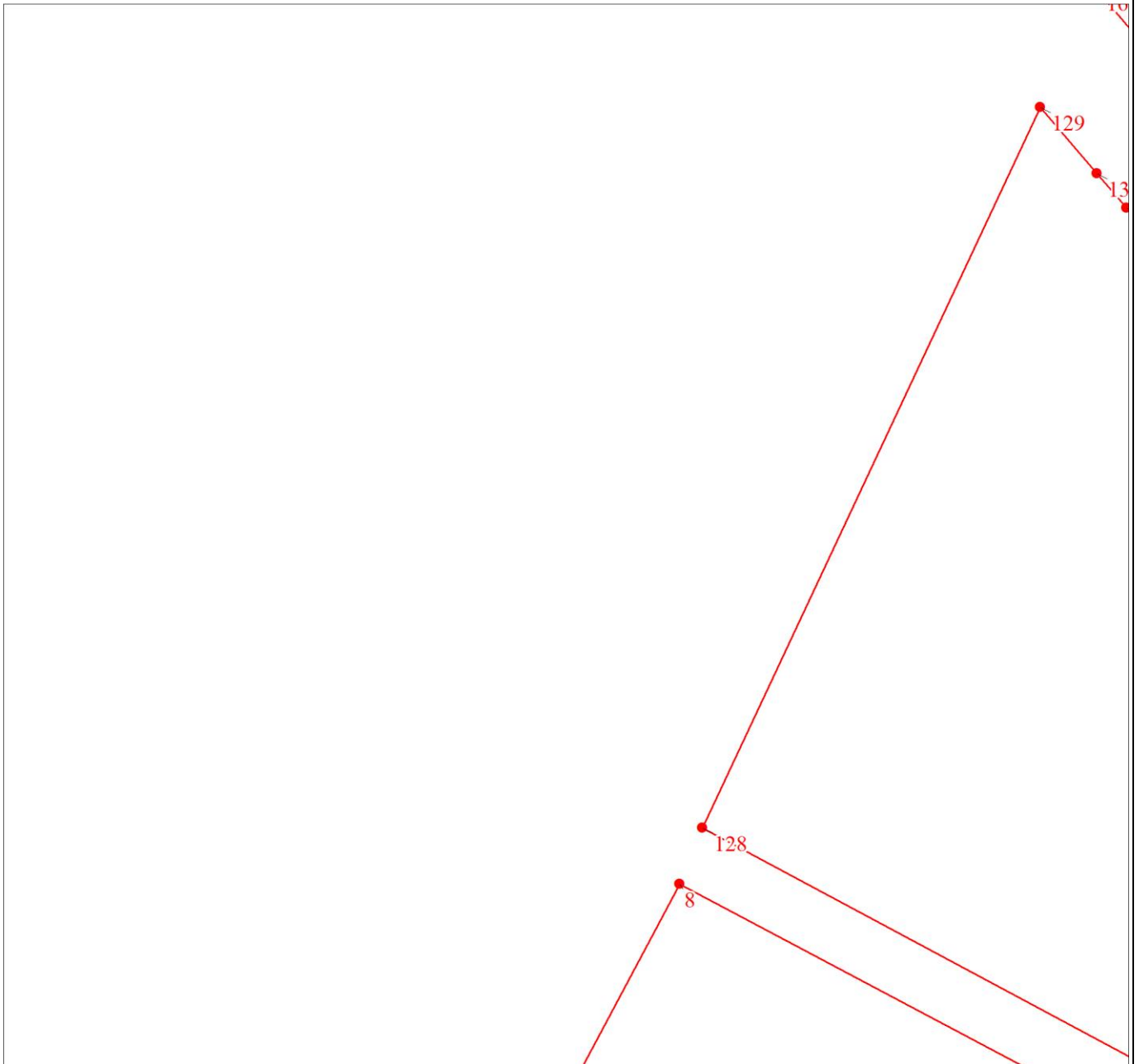
Подпись _____

Дата " ____ " _____ 20 г.

Место для оттиска печати (при наличии) лица, составившего описание местоположения границ объекта

План границ объекта

Выносной лист № 6



Масштаб 1:5000

Используемые условные знаки и обозначения:

Условные обозначения представлены на листе 9

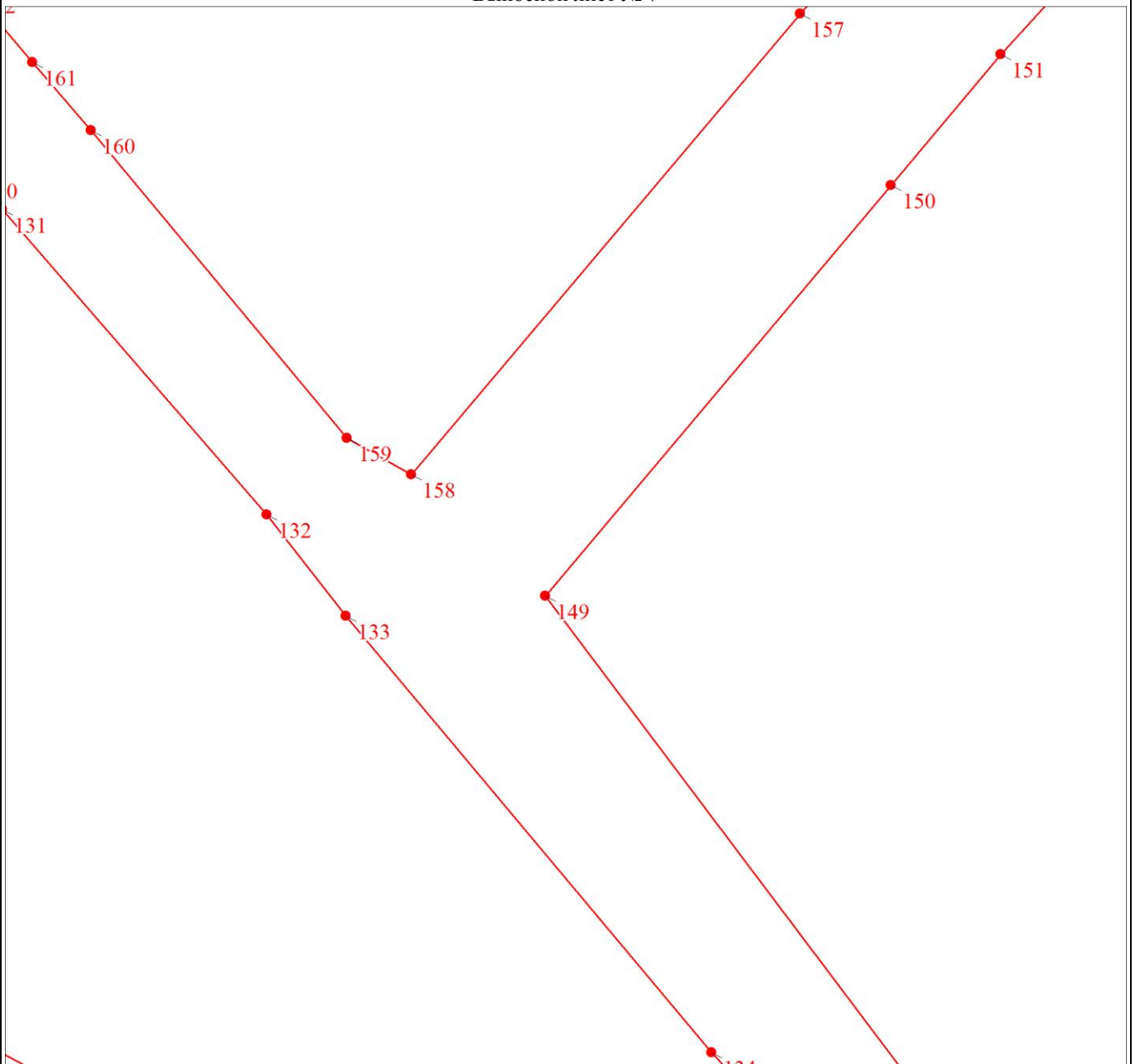
Подпись _____

Дата "___" _____ 20 г.

Место для оттиска печати (при наличии) лица, составившего описание местоположения границ объекта

План границ объекта

Выносной лист № 7



Масштаб 1:5000

Используемые условные знаки и обозначения:

Условные обозначения представлены на листе 9

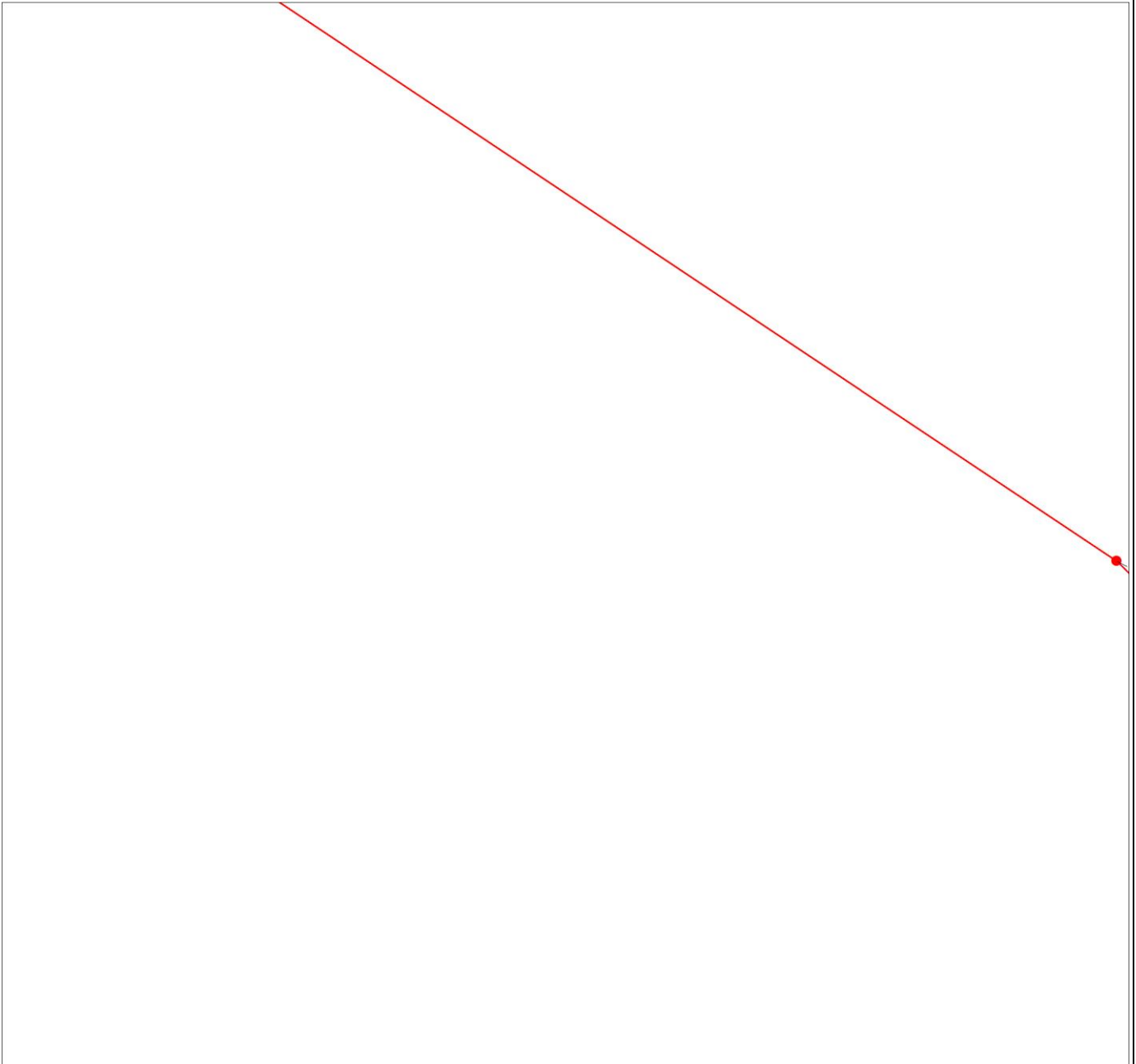
Подпись _____

Дата "___" _____ 20 г.

Место для оттиска печати (при наличии) лица, составившего описание местоположения границ объекта

План границ объекта

Выносной лист № 8



Масштаб 1:5000

Используемые условные знаки и обозначения:

Условные обозначения представлены на листе 9

Подпись _____

Дата " ____ " _____ 20 г.

Место для оттиска печати (при наличии) лица, составившего описание местоположения границ объекта

План границ объекта

Выносной лист № 9

171

Масштаб 1:5000

Используемые условные знаки и обозначения:

Условные обозначения представлены на листе 9

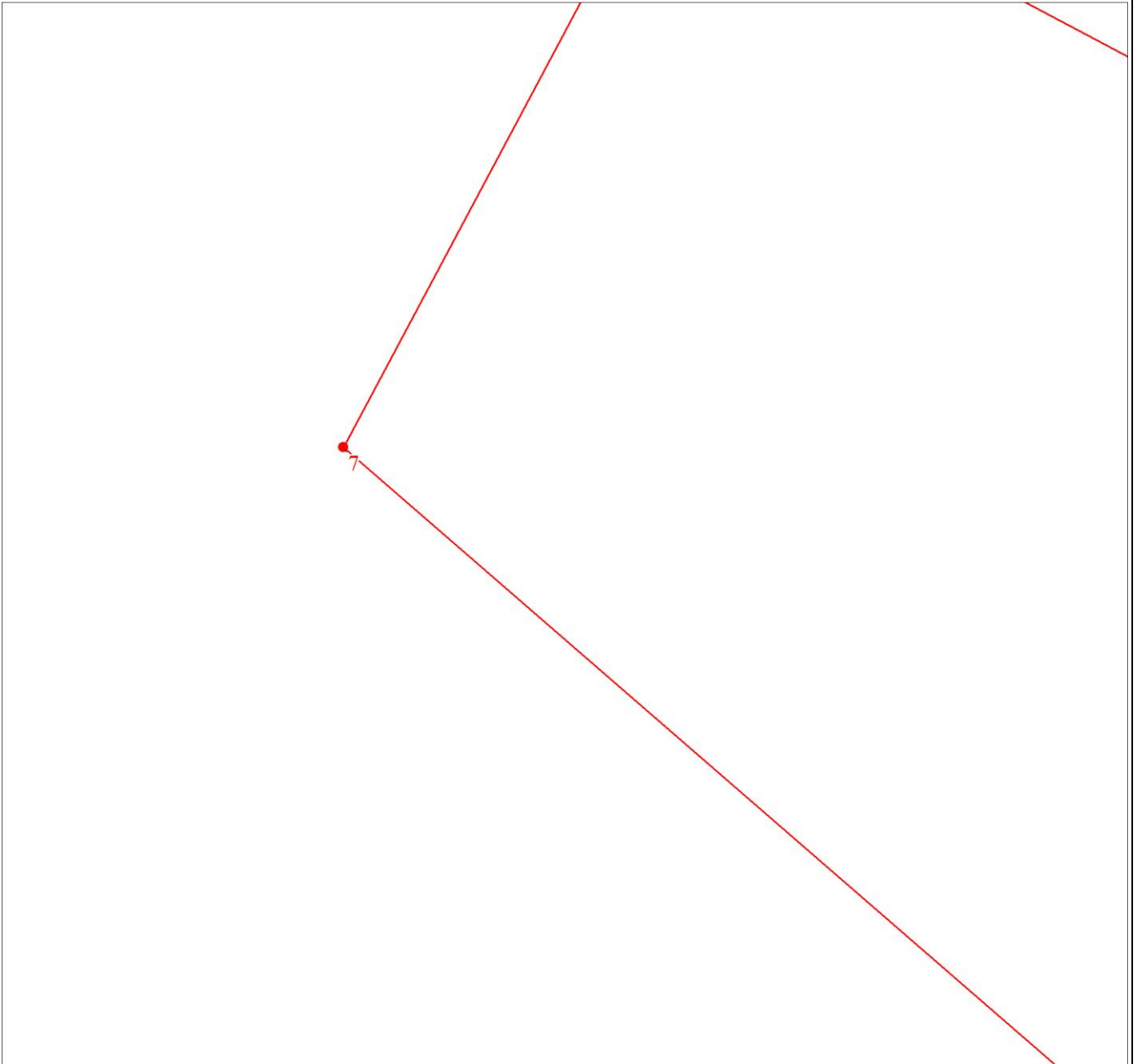
Подпись _____

Дата " ____ " _____ 20 г.

Место для оттиска печати (при наличии) лица, составившего описание местоположения границ объекта

План границ объекта

Выносной лист № 10



Масштаб 1:5000

Используемые условные знаки и обозначения:

Условные обозначения представлены на листе 9

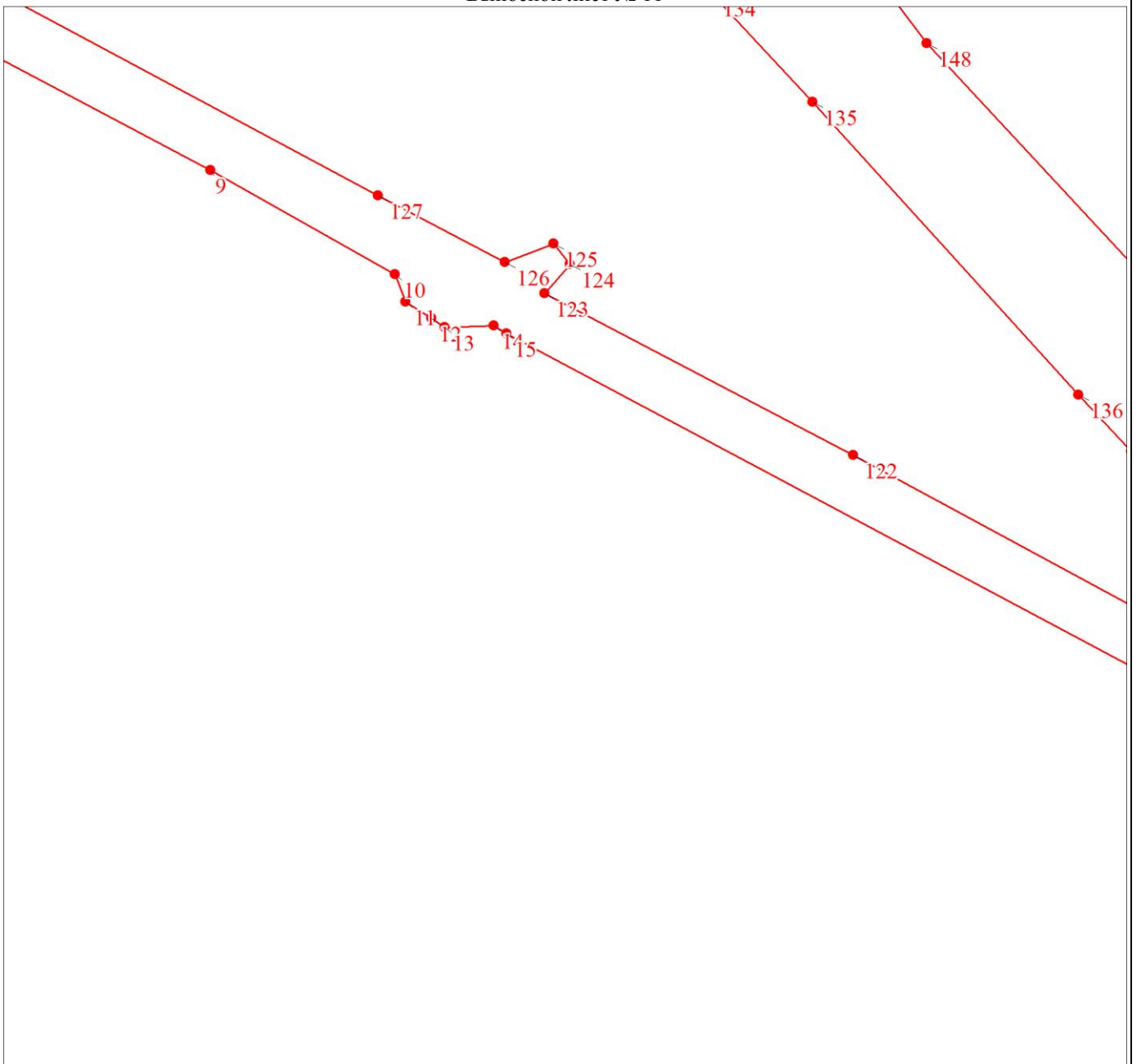
Подпись _____

Дата "___" _____ 20 г.

Место для оттиска печати (при наличии) лица, составившего описание местоположения границ объекта

План границ объекта

Выносной лист № 11



Масштаб 1:5000

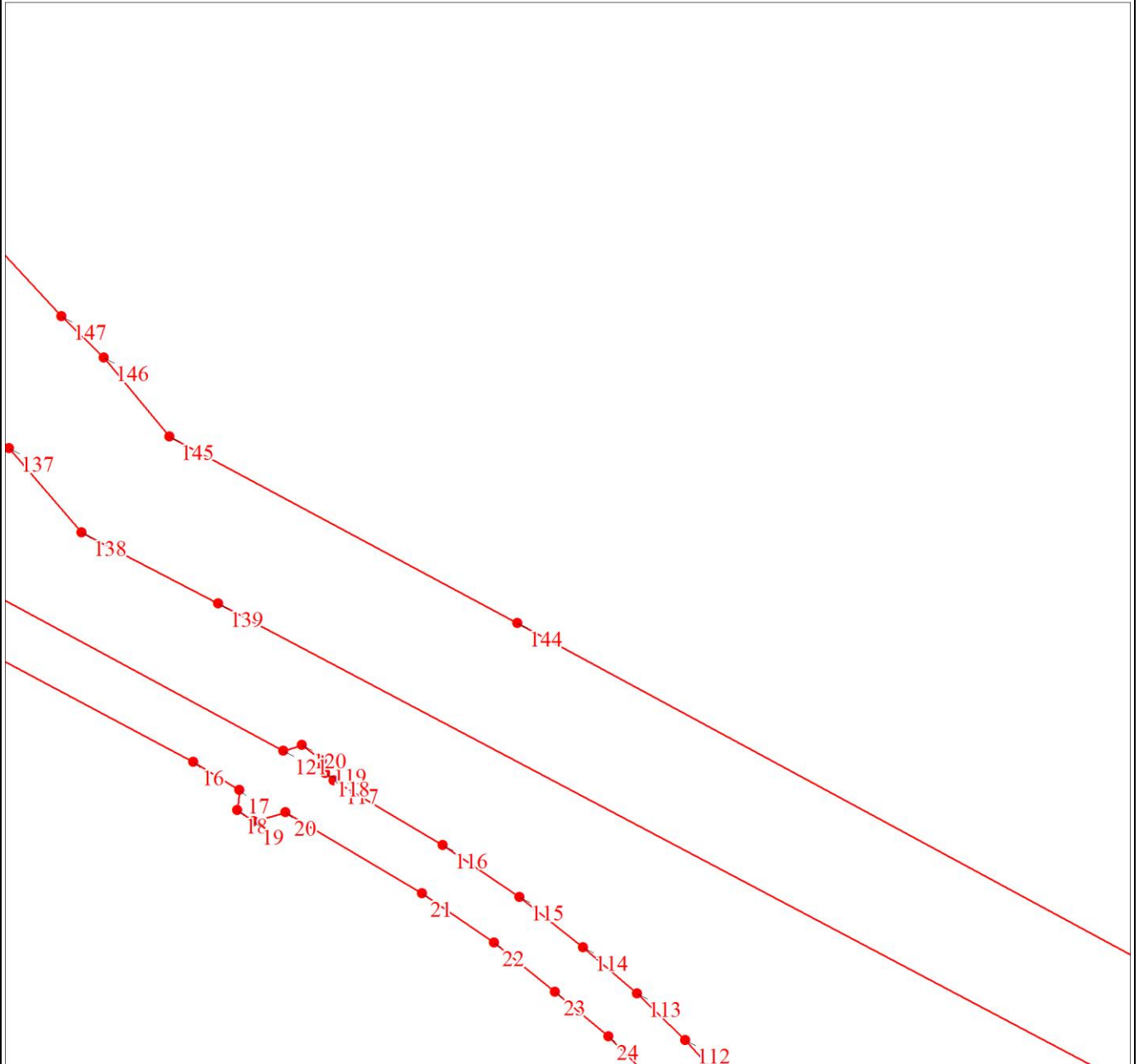
Используемые условные знаки и обозначения:

Условные обозначения представлены на листе 9

Подпись _____

Дата "___" _____ 20 г.

Место для оттиска печати (при наличии) лица, составившего описание местоположения границ объекта



Масштаб 1:5000

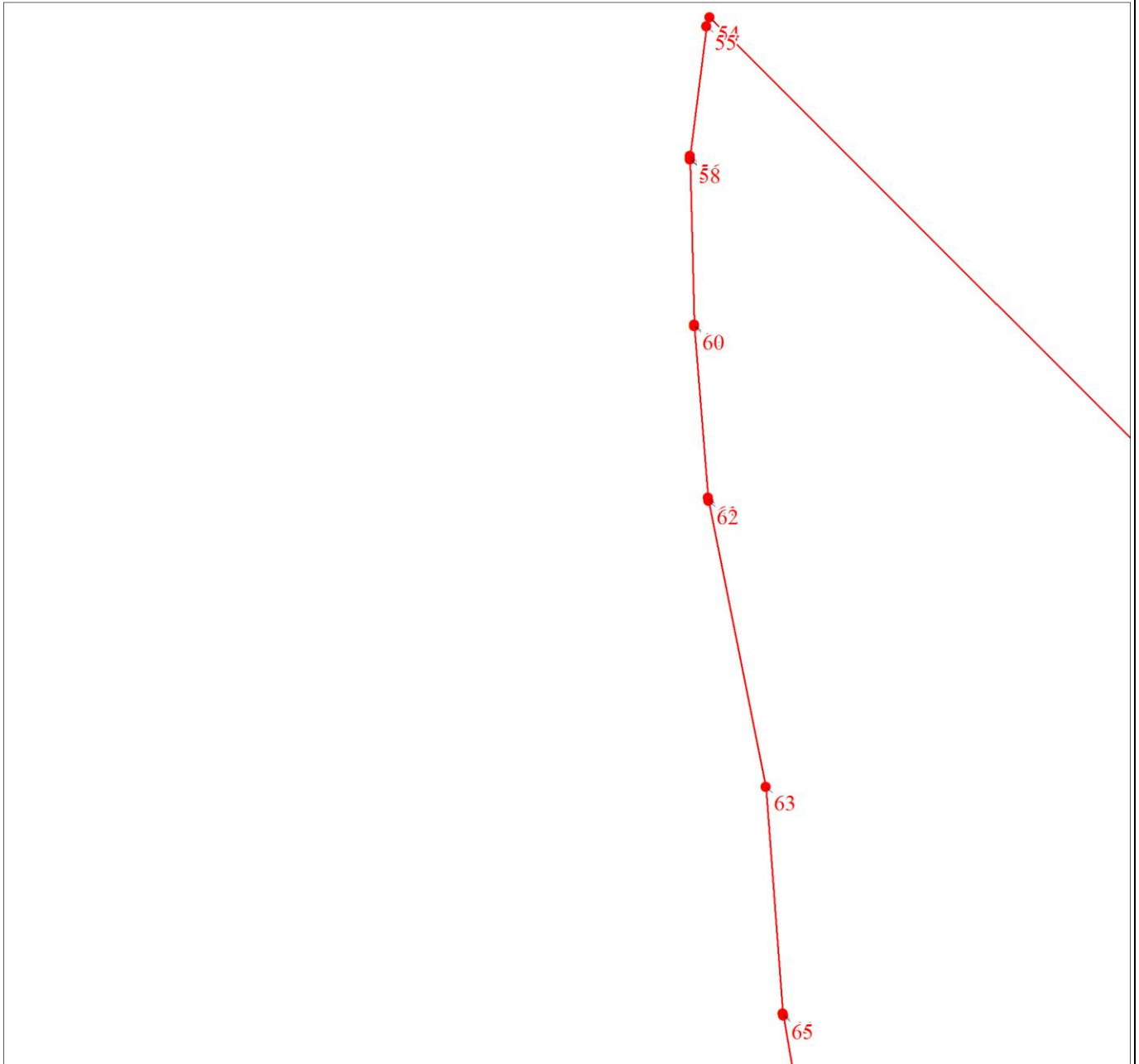
Используемые условные знаки и обозначения:

Условные обозначения представлены на листе 9

Подпись _____

Дата "___" _____ 20 г.

Место для оттиска печати (при наличии) лица, составившего описание местоположения границ объекта



Масштаб 1:5000

Используемые условные знаки и обозначения:

Условные обозначения представлены на листе 9

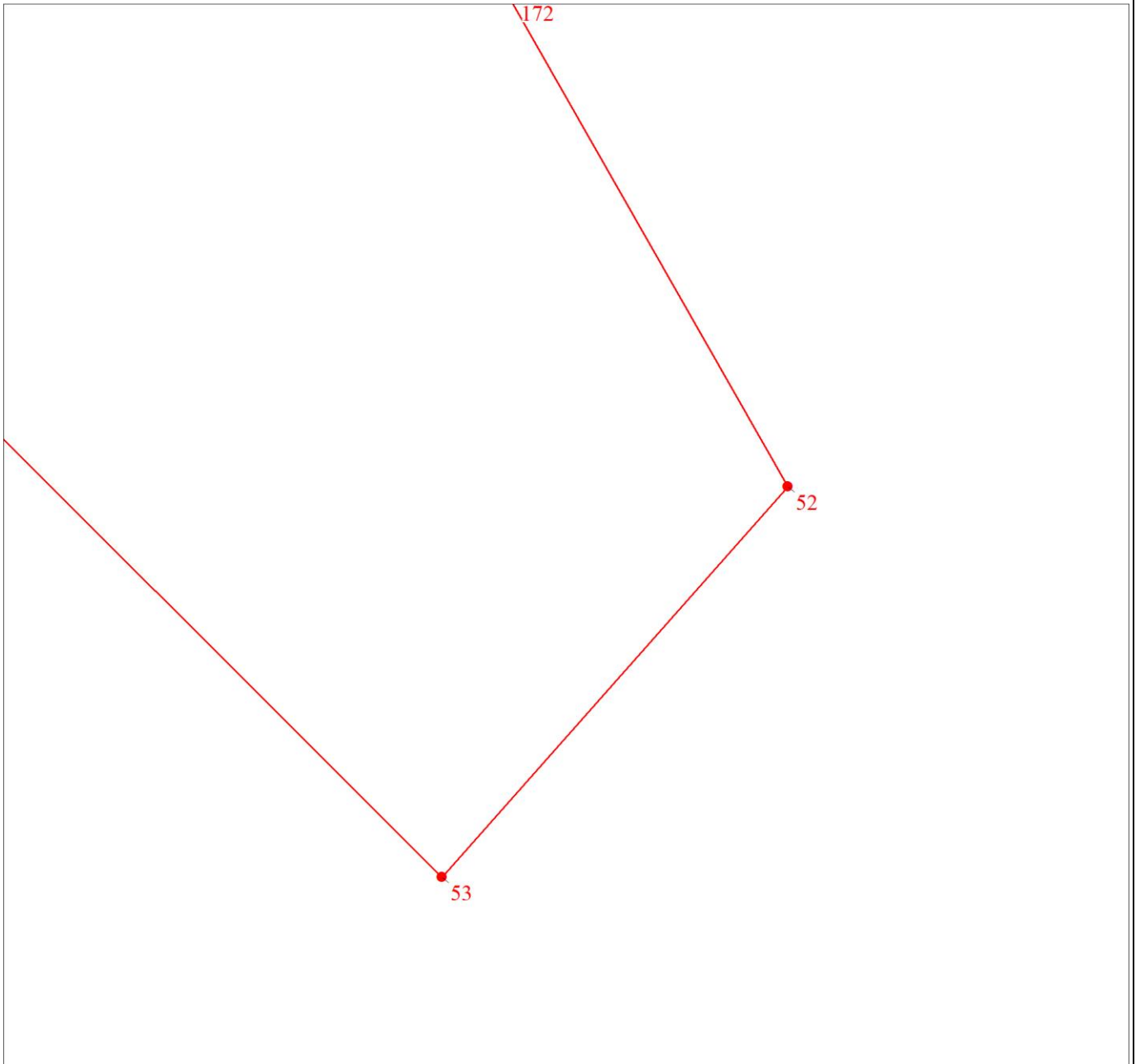
Подпись _____

Дата "___" _____ 20 г.

Место для оттиска печати (при наличии) лица, составившего описание местоположения границ объекта

План границ объекта

Выносной лист № 14



Масштаб 1:5000

Используемые условные знаки и обозначения:

Условные обозначения представлены на листе 9

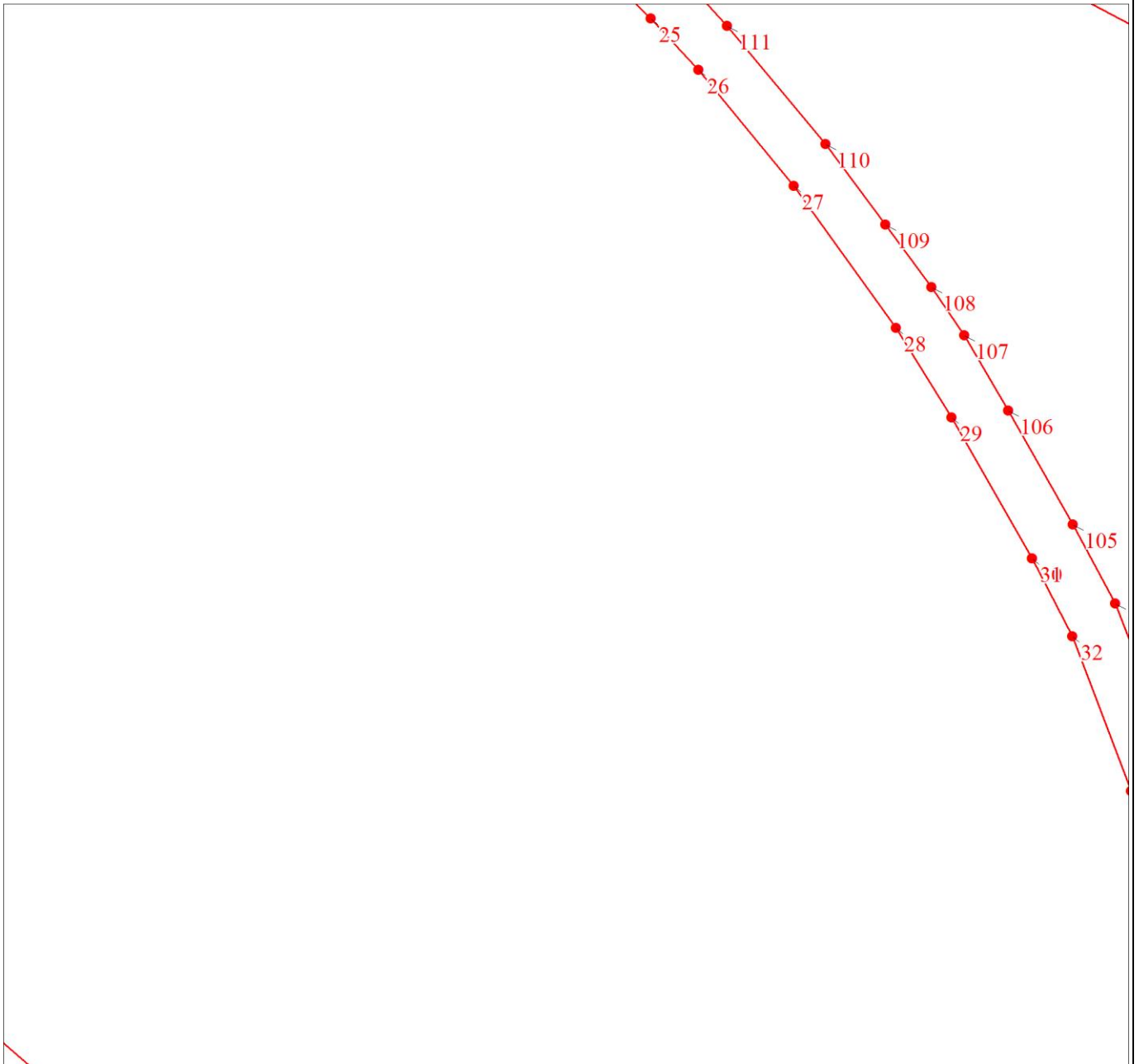
Подпись _____

Дата "___" _____ 20 г.

Место для оттиска печати (при наличии) лица, составившего описание местоположения границ объекта

План границ объекта

Выносной лист № 15



Масштаб 1:5000

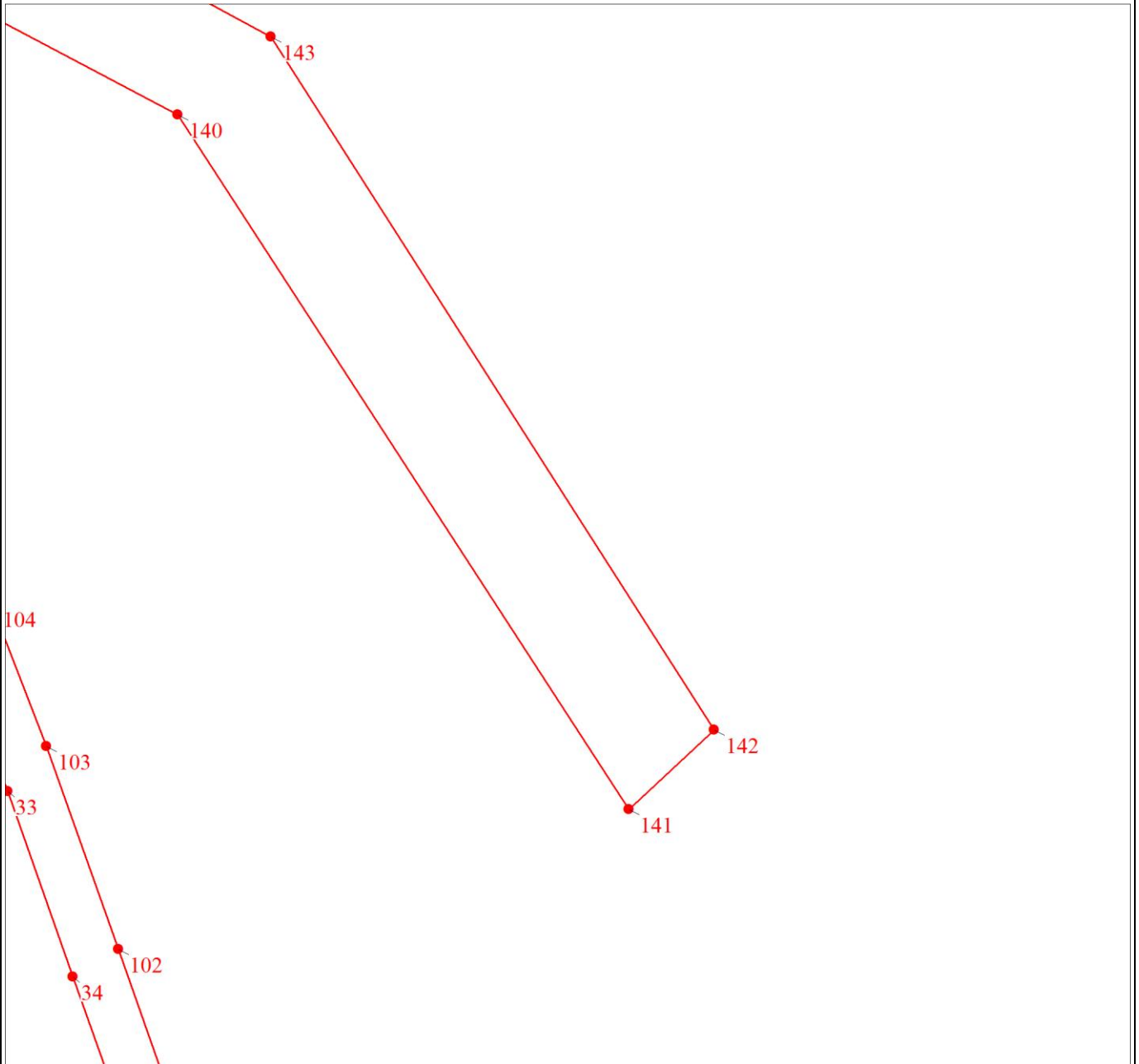
Используемые условные знаки и обозначения:

Условные обозначения представлены на листе 9

Подпись _____

Дата "___" _____ 20 г.

Место для оттиска печати (при наличии) лица, составившего описание местоположения границ объекта



Масштаб 1:5000

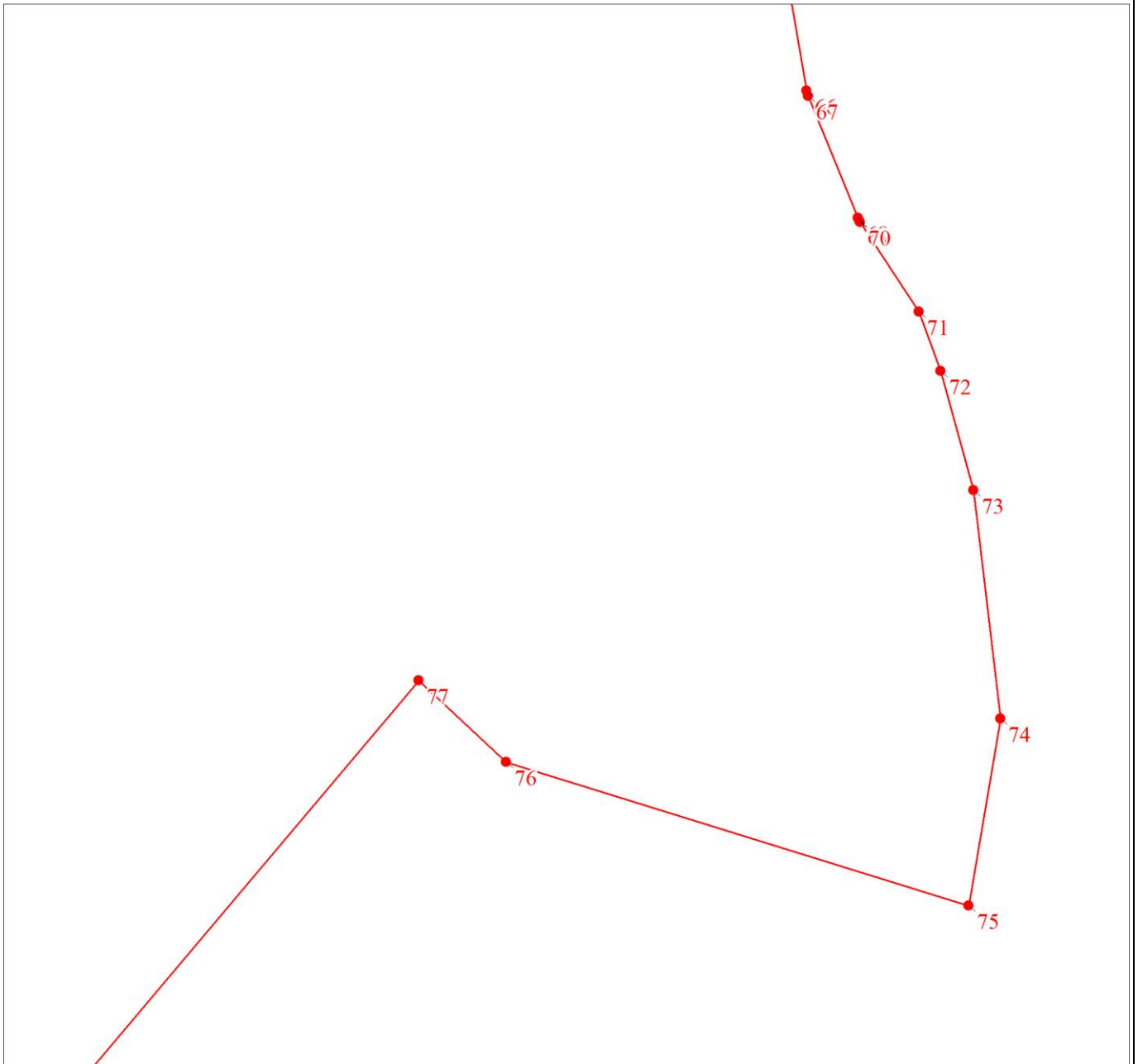
Используемые условные знаки и обозначения:

Условные обозначения представлены на листе 9

Подпись _____

Дата "___" _____ 20 г.

Место для оттиска печати (при наличии) лица, составившего описание местоположения границ объекта



Масштаб 1:5000

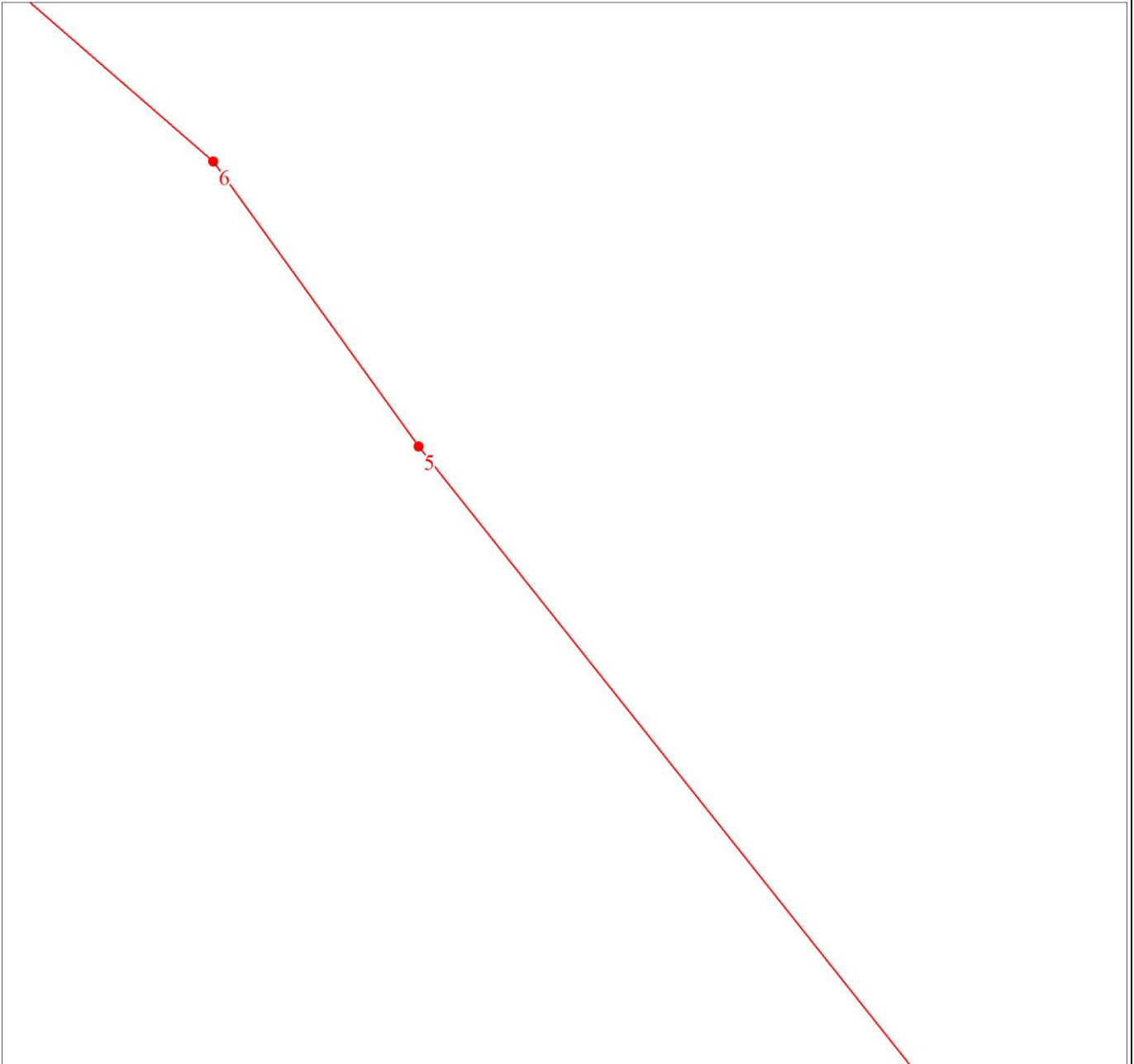
Используемые условные знаки и обозначения:

Условные обозначения представлены на листе 9

Подпись _____

Дата "___" _____ 20 г.

Место для оттиска печати (при наличии) лица, составившего описание местоположения границ объекта



Масштаб 1:5000

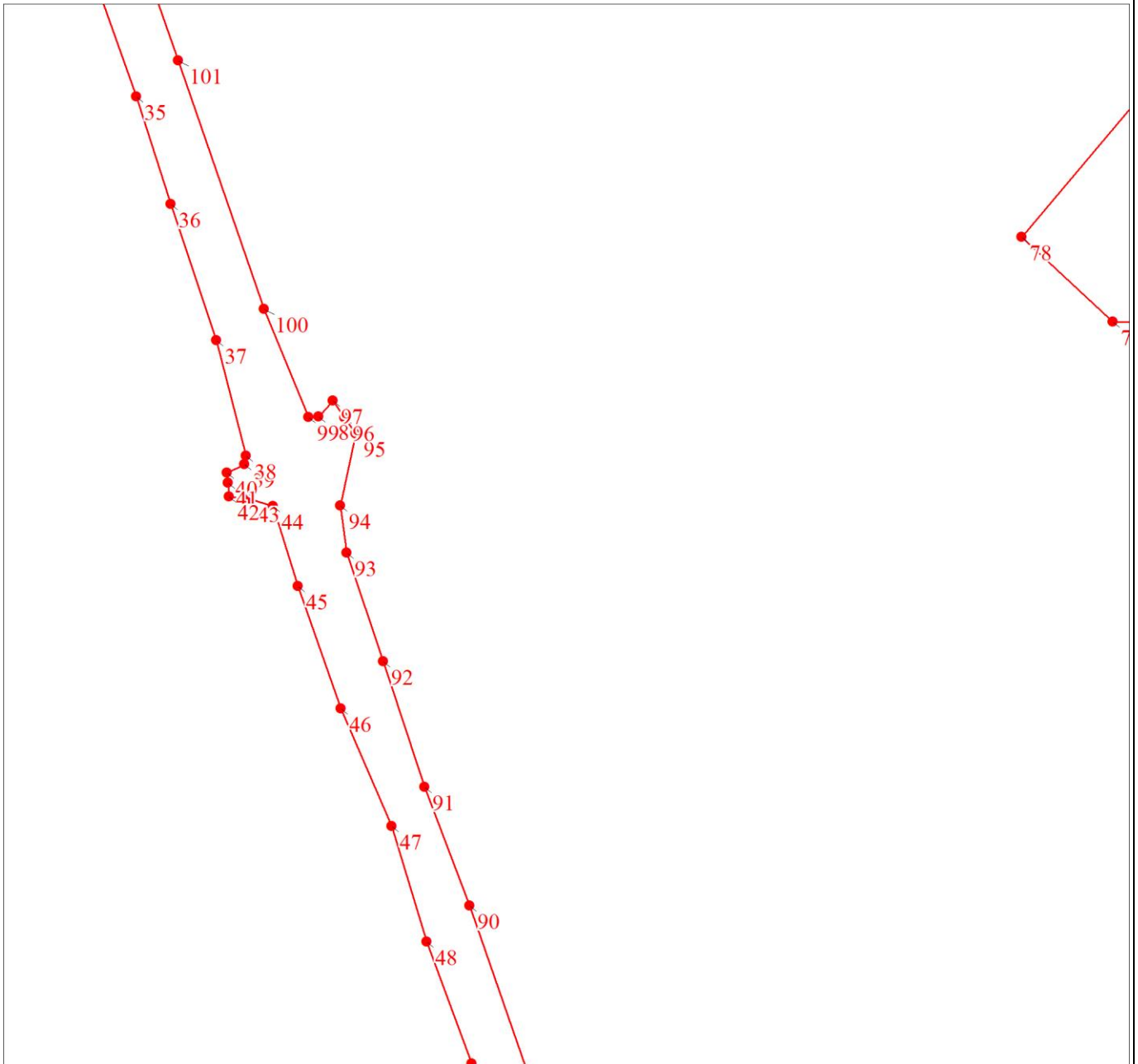
Используемые условные знаки и обозначения:

Условные обозначения представлены на листе 9

Подпись _____

Дата "___" _____ 20 г.

Место для оттиска печати (при наличии) лица, составившего описание местоположения границ объекта



Масштаб 1:5000

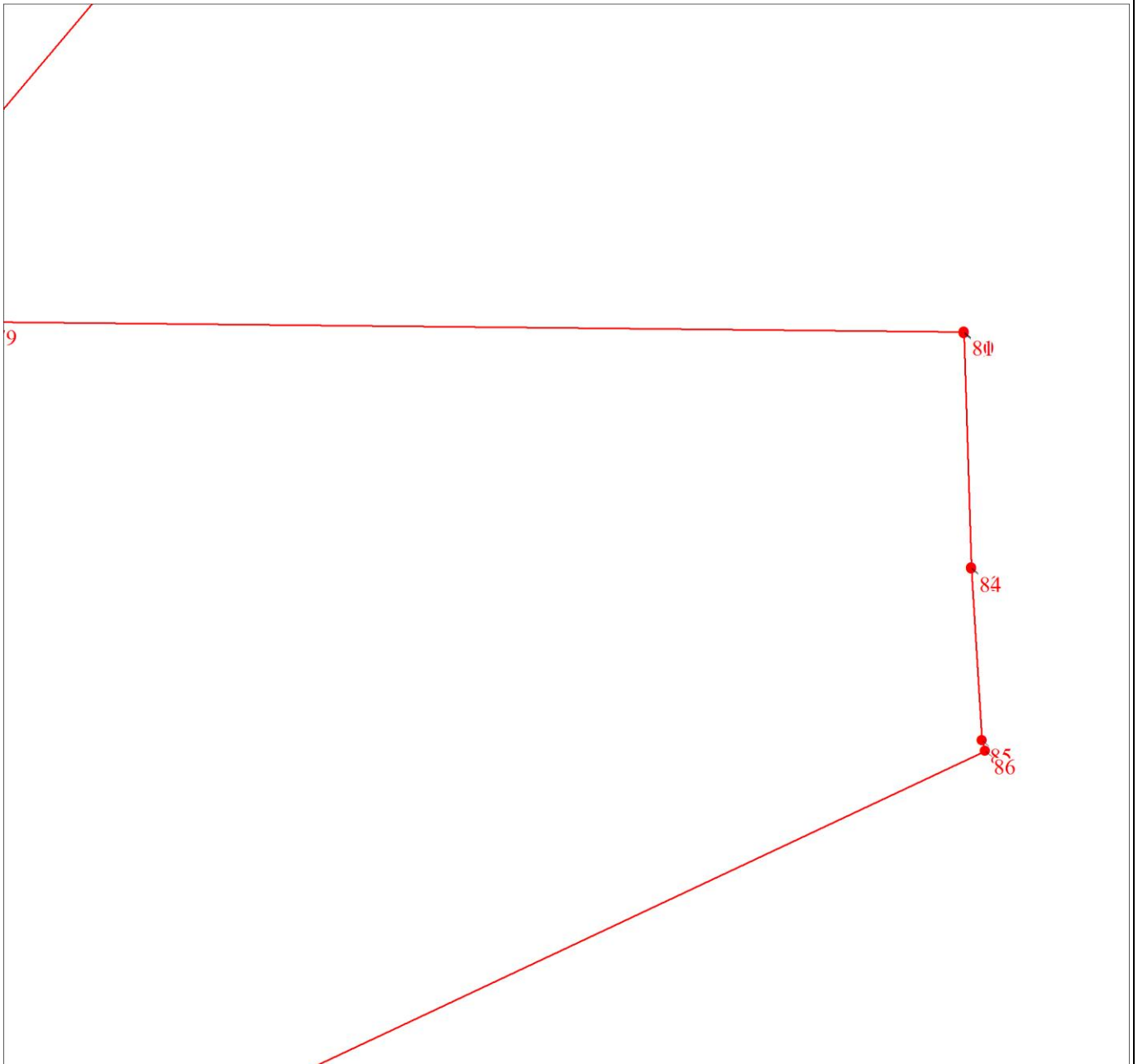
Используемые условные знаки и обозначения:

Условные обозначения представлены на листе 9

Подпись _____

Дата "___" _____ 20 г.

Место для оттиска печати (при наличии) лица, составившего описание местоположения границ объекта



Масштаб 1:5000

Используемые условные знаки и обозначения:

Условные обозначения представлены на листе 9

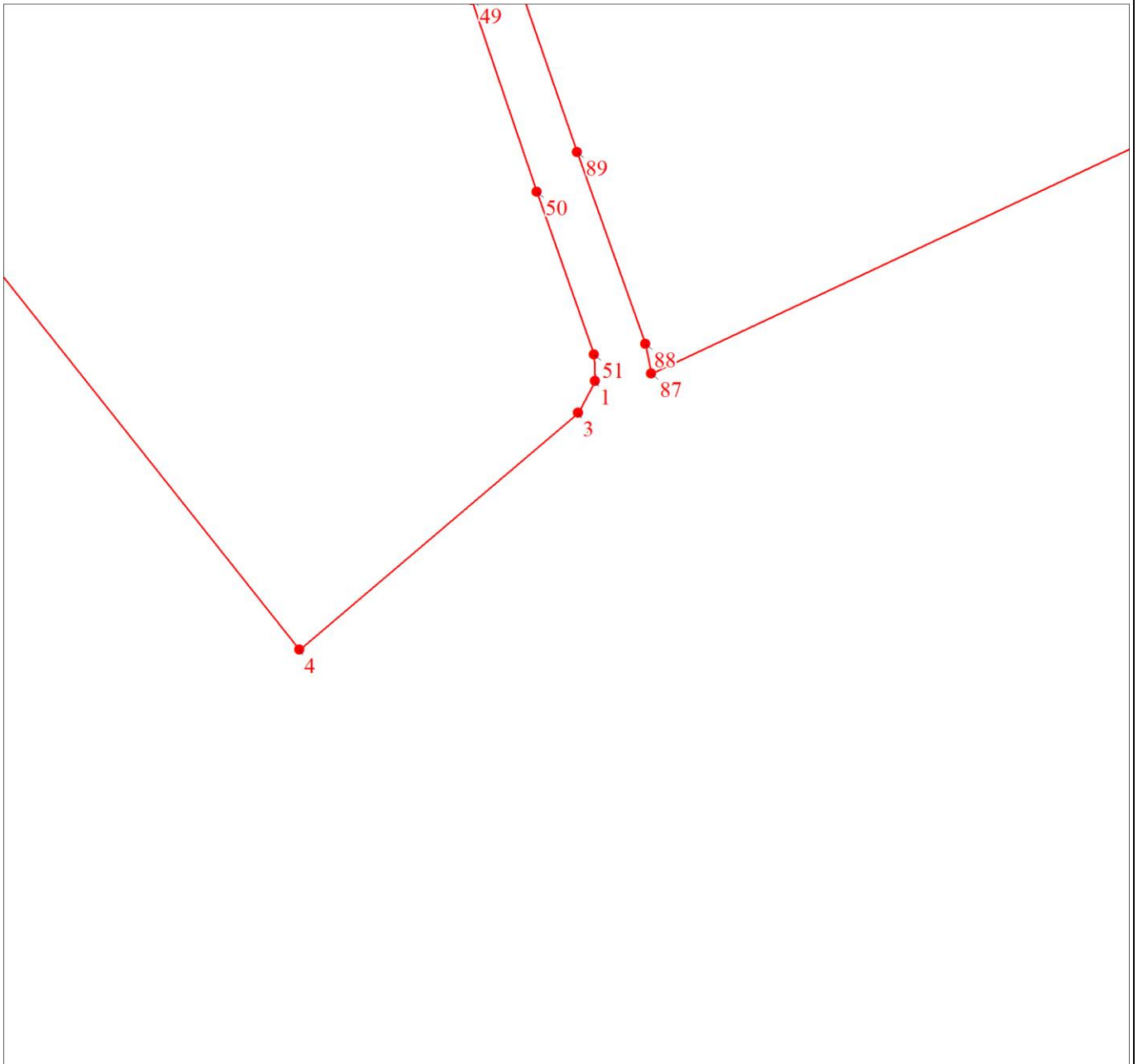
Подпись _____

Дата "___" _____ 20 г.

Место для оттиска печати (при наличии) лица, составившего описание местоположения границ объекта

План границ объекта

Выносной лист № 21



Масштаб 1:5000

Используемые условные знаки и обозначения:

Условные обозначения представлены на листе 9

Подпись _____

Дата "___" _____ 20 г.

Место для оттиска печати (при наличии) лица, составившего описание местоположения границ объекта

Текстовое описание местоположения границ объекта		
Прохождение границы		Описание прохождения границы
от точки	до точки	
1	2	3
-	-	-