

## ОПИСАНИЕ МЕСТОПОЛОЖЕНИЯ ГРАНИЦ

Граница с.Замьяны

(наименование объекта, местоположение границ которого описано (далее - объект))

Сведения об объекте					
№ п/п	Характеристики объекта			Описание характеристик	
1	2			3	
1	Местоположение объекта			Граница Астраханская область, Енотаевский р-н, Замьянский с/с, Замьяны с	
2	Площадь объекта ± величина погрешности определения площади ( $P \pm \Delta P$ ), га			766.31 ± 0.03	
3	Иные характеристики объекта			-	
Сведения о местоположении границ объекта					
1. Система координат МСК-30					
2. Сведения о характерных точках границ объекта					
Обозначение характерных точек границ	Координаты, м		Метод определения координат характерной точки	Средняя квадратическая погрешность положения характерной точки (Mt), м	Описание обозначения точки на местности (при наличии)
	X	Y			
1	2	3	4	5	6
1	474553.26	1421823.84	Геодезический метод	0.1	-
2	473583.86	1421519.61	Геодезический метод	0.1	-
3	473306.99	1422081.48	Геодезический метод	0.1	-
4	472936.04	1422168.99	Геодезический метод	0.1	-
5	472118.20	1421702.19	Геодезический метод	0.1	-
6	472331.03	1421435.99	Геодезический метод	0.1	-
7	473035.67	1420681.75	Геодезический метод	0.1	-
8	472837.30	1420568.11	Геодезический метод	0.1	-
9	472779.26	1420524.97	Геодезический метод	0.1	-
10	473181.56	1419989.01	Геодезический метод	0.1	-
11	472823.96	1419132.81	Геодезический метод	0.1	-
12	473845.62	1419030.51	Геодезический метод	0.1	-
13	473867.63	1419028.28	Геодезический метод	0.1	-
14	473905.55	1419024.50	Геодезический метод	0.1	-
15	473904.55	1419015.17	Геодезический метод	0.1	-
16	473897.88	1418958.01	Геодезический метод	0.1	-
17	473898.43	1418954.78	Геодезический метод	0.1	-
18	473899.77	1418952.34	Геодезический метод	0.1	-
19	473902.44	1418951.00	Геодезический метод	0.1	-
20	473900.55	1418937.77	Геодезический метод	0.1	-
21	473897.99	1418936.55	Геодезический метод	0.1	-
22	473895.99	1418934.10	Геодезический метод	0.1	-
23	473895.77	1418932.10	Геодезический метод	0.1	-
24	473884.09	1418800.23	Геодезический метод	0.1	-
25	473871.64	1418621.21	Геодезический метод	0.1	-
26	473862.52	1418538.14	Геодезический метод	0.1	-
27	473850.51	1418429.17	Геодезический метод	0.1	-
28	473850.18	1418422.17	Геодезический метод	0.1	-
29	473851.73	1418417.60	Геодезический метод	0.1	-
30	473857.18	1418412.72	Геодезический метод	0.1	-
31	473854.96	1418400.26	Геодезический метод	0.1	-
32	473849.84	1418398.37	Геодезический метод	0.1	-
33	473848.29	1418395.15	Геодезический метод	0.1	-
34	473844.73	1418380.58	Геодезический метод	0.1	-

## Сведения о местоположении границ объекта

## 1. Система координат МСК-30

## 2. Сведения о характерных точках границ объекта

Обозначение характерных точек границ	Координаты, м		Метод определения координат характерной точки	Средняя квадратическая погрешность положения характерной точки (M <sub>t</sub> ), м	Описание обозначения точки на местности (при наличии)
	X	Y			
35	473830.49	1418236.14	Геодезический метод	0.1	-
36	473807.92	1418047.89	Геодезический метод	0.1	-
37	473802.58	1417954.37	Геодезический метод	0.1	-
38	473797.69	1417854.85	Геодезический метод	0.1	-
39	473796.58	1417726.08	Геодезический метод	0.1	-
40	473807.37	1417555.74	Геодезический метод	0.1	-
41	473823.16	1417438.87	Геодезический метод	0.1	-
42	473837.05	1417347.25	Геодезический метод	0.1	-
43	473854.29	1417282.30	Геодезический метод	0.1	-
44	473875.42	1417200.69	Геодезический метод	0.1	-
45	473877.09	1417197.13	Геодезический метод	0.1	-
46	473882.20	1417194.46	Геодезический метод	0.1	-
47	473888.43	1417193.35	Геодезический метод	0.1	-
48	473889.65	1417186.46	Геодезический метод	0.1	-
49	473890.32	1417182.78	Геодезический метод	0.1	-
50	473886.76	1417180.12	Геодезический метод	0.1	-
51	473885.43	1417176.56	Геодезический метод	0.1	-
52	473884.76	1417174.45	Геодезический метод	0.1	-
53	473921.68	1417054.14	Геодезический метод	0.1	-
54	473974.38	1416902.69	Геодезический метод	0.1	-
55	474039.54	1416739.90	Геодезический метод	0.1	-
56	474103.92	1416538.64	Геодезический метод	0.1	-
57	474162.30	1416367.73	Геодезический метод	0.1	-
58	474256.70	1416111.98	Геодезический метод	0.1	-
59	474330.31	1415911.27	Геодезический метод	0.1	-
60	474371.90	1415790.63	Геодезический метод	0.1	-
61	474485.99	1415458.60	Геодезический метод	0.1	-
62	474529.69	1415318.60	Геодезический метод	0.1	-
63	474535.14	1415309.16	Геодезический метод	0.1	-
64	474539.03	1415307.49	Геодезический метод	0.1	-
65	474544.14	1415307.82	Геодезический метод	0.1	-
66	474546.26	1415303.48	Геодезический метод	0.1	-
67	474547.70	1415300.26	Геодезический метод	0.1	-
68	474543.59	1415297.25	Геодезический метод	0.1	-
69	474542.25	1415294.36	Геодезический метод	0.1	-
70	474541.70	1415290.14	Геодезический метод	0.1	-
71	474543.59	1415281.24	Геодезический метод	0.1	-
72	474571.50	1415222.86	Геодезический метод	0.1	-
73	475459.06	1415779.28	Геодезический метод	0.1	-
74	475664.65	1415906.82	Геодезический метод	0.1	-
75	475745.49	1415953.75	Геодезический метод	0.1	-
76	475690.34	1415986.89	Геодезический метод	0.1	-
77	475621.18	1416012.79	Геодезический метод	0.1	-
78	475574.70	1416090.29	Геодезический метод	0.1	-
79	475473.29	1416165.25	Геодезический метод	0.1	-
80	475407.79	1416240.30	Геодезический метод	0.1	-
81	475293.26	1416332.93	Геодезический метод	0.1	-

## Сведения о местоположении границ объекта

## 1. Система координат МСК-30

## 2. Сведения о характерных точках границ объекта

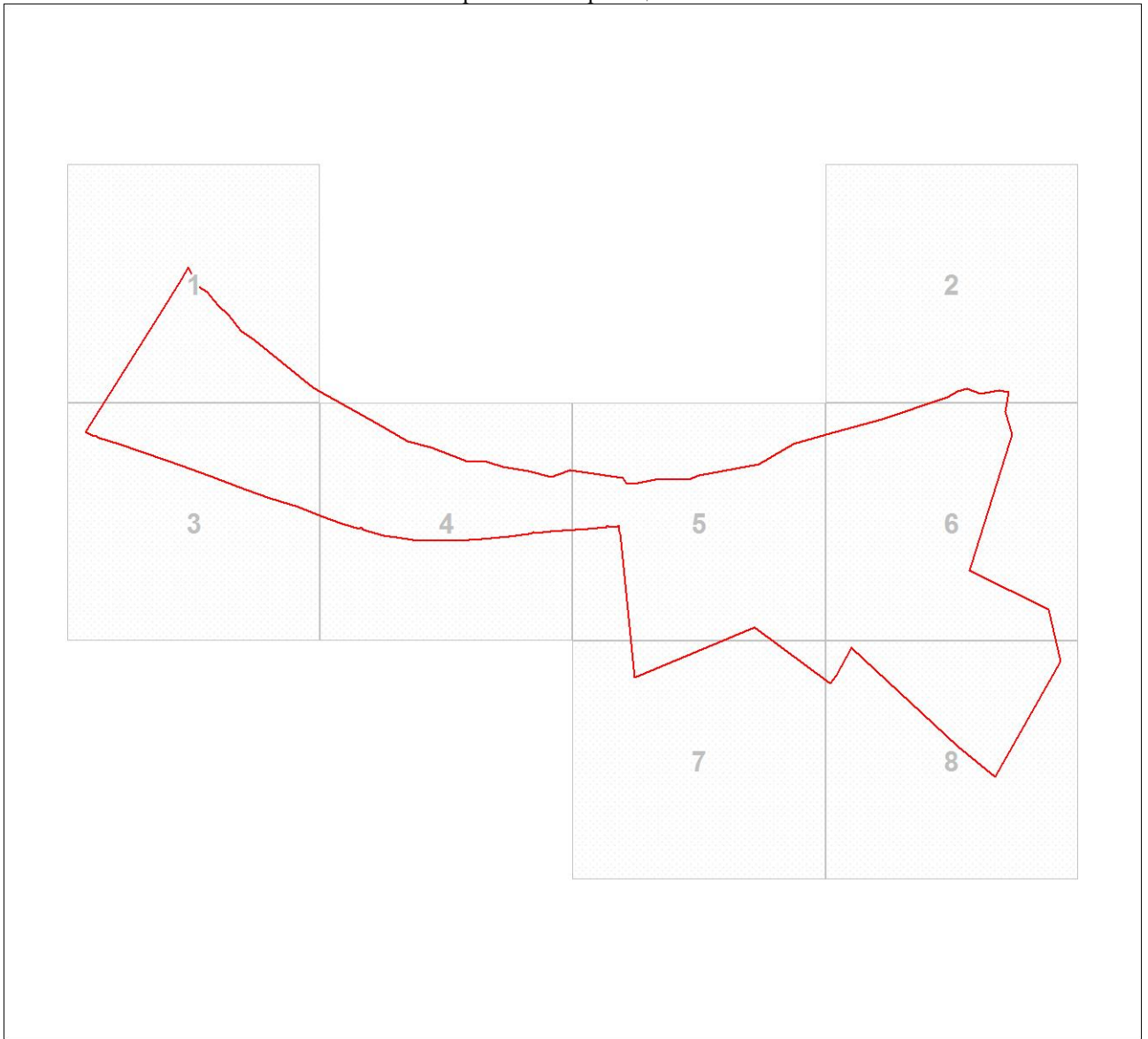
Обозначение характерных точек границ	Координаты, м		Метод определения координат характерной точки	Средняя квадратическая погрешность положения характерной точки (Mt), м	Описание обозначения точки на местности (при наличии)
	X	Y			
82	475226.10	1416429.22	Геодезический метод	0.1	-
83	474887.18	1416843.08	Геодезический метод	0.1	-
84	474631.65	1417299.76	Геодезический метод	0.1	-
85	474509.56	1417520.60	Геодезический метод	0.1	-
86	474466.53	1417683.17	Геодезический метод	0.1	-
87	474406.37	1417836.28	Геодезический метод	0.1	-
88	474360.78	1417947.25	Геодезический метод	0.1	-
89	474360.78	1418083.47	Геодезический метод	0.1	-
90	474323.87	1418196.00	Геодезический метод	0.1	-
91	474296.40	1418376.13	Геодезический метод	0.1	-
92	474251.59	1418541.81	Геодезический метод	0.1	-
93	474303.96	1418674.02	Геодезический метод	0.1	-
94	474284.39	1418802.78	Геодезический метод	0.1	-
95	474247.14	1419049.97	Геодезический метод	0.1	-
96	474210.89	1419071.66	Геодезический метод	0.1	-
97	474206.11	1419130.70	Геодезический метод	0.1	-
98	474234.46	1419282.93	Геодезический метод	0.1	-
99	474234.46	1419519.22	Геодезический метод	0.1	-
100	474266.16	1419594.49	Геодезический метод	0.1	-
101	474342.44	1420017.59	Геодезический метод	0.1	-
102	474486.55	1420268.67	Геодезический метод	0.1	-
103	474575.39	1420565.11	Геодезический метод	0.1	-
104	474666.35	1420894.92	Геодезический метод	0.1	-
105	474824.91	1421366.27	Геодезический метод	0.1	-
106	474864.72	1421436.66	Геодезический метод	0.1	-
107	474885.29	1421504.82	Геодезический метод	0.1	-
108	474846.93	1421600.11	Геодезический метод	0.1	-
109	474871.84	1421730.22	Геодезический метод	0.1	-
110	474857.27	1421800.49	Геодезический метод	0.1	-
111	474718.16	1421777.47	Геодезический метод	0.1	-
1	474553.26	1421823.84	Геодезический метод	0.1	-

## 3. Сведения о характерных точках части (частей) границы объекта

Обозначение характерных точек части границы	Координаты, м		Метод определения координат характерной точки	Средняя квадратическая погрешность положения характерной точки (Mt), м	Описание обозначения точки на местности (при наличии)
	X	Y			
1	2	3	4	5	6
-	-	-	-	-	-

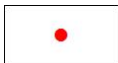
План границ объекта

Обзорная схема границ объекта



Масштаб 1:47647

Используемые условные знаки и обозначения:



Характерная точка границы объекта



Надписи номеров характерных точек границы объекта



Граница объекта

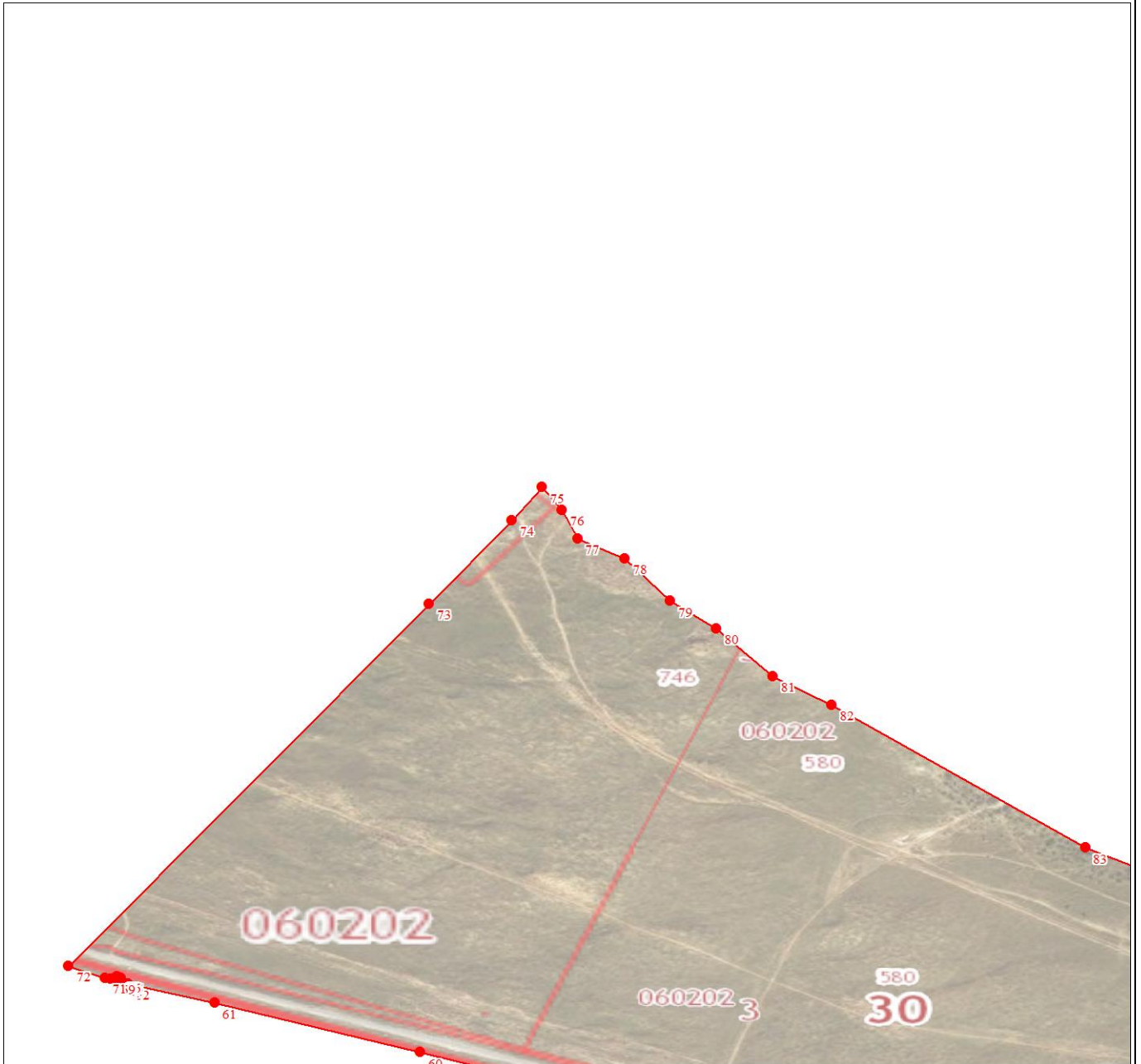
Подпись \_\_\_\_\_

Дата "\_\_\_" \_\_\_\_\_ 20 г.

*Место для оттиска печати (при наличии) лица, составившего описание местоположения границ объекта*

План границ объекта

Выносной лист № 1



Масштаб 1:10000

Используемые условные знаки и обозначения:

Условные обозначения представлены на листе 4

Подпись \_\_\_\_\_

Дата " \_\_\_\_ " \_\_\_\_\_ 20 г.

*Место для оттиска печати (при наличии) лица, составившего описание местоположения границ объекта*



Масштаб 1:10000

Используемые условные знаки и обозначения:

Условные обозначения представлены на листе 4

Подпись \_\_\_\_\_

Дата " \_\_\_\_ " \_\_\_\_\_ 20 г.

*Место для оттиска печати (при наличии) лица, составившего описание местоположения границ объекта*

План границ объекта

Выносной лист № 3



Масштаб 1:10000

Используемые условные знаки и обозначения:

Условные обозначения представлены на листе 4

Подпись \_\_\_\_\_

Дата " \_\_\_\_ " \_\_\_\_\_ 20 г.

*Место для оттиска печати (при наличии) лица, составившего описание местоположения границ объекта*

План границ объекта

Выносной лист № 4



Масштаб 1:10000

Используемые условные знаки и обозначения:

Условные обозначения представлены на листе 4

Подпись \_\_\_\_\_

Дата " \_\_\_\_ " \_\_\_\_\_ 20 г.

*Место для оттиска печати (при наличии) лица, составившего описание местоположения границ объекта*



План границ объекта

Выносной лист № 5



Масштаб 1:10000

Используемые условные знаки и обозначения:

Условные обозначения представлены на листе 4

Подпись \_\_\_\_\_

Дата " \_\_\_\_ " \_\_\_\_\_ 20 г.

*Место для оттиска печати (при наличии) лица, составившего описание местоположения границ объекта*

План границ объекта

Выносной лист № 6



Масштаб 1:10000

Используемые условные знаки и обозначения:

Условные обозначения представлены на листе 4

Подпись \_\_\_\_\_

Дата " \_\_\_\_ " \_\_\_\_\_ 20 г.

Место для оттиска печати (при наличии) лица, составившего описание местоположения границ объекта

План границ объекта

Выносной лист № 7



Масштаб 1:10000

Используемые условные знаки и обозначения:

Условные обозначения представлены на листе 4

Подпись \_\_\_\_\_

Дата " \_\_\_\_ " \_\_\_\_\_ 20 г.

*Место для оттиска печати (при наличии) лица, составившего описание местоположения границ объекта*

План границ объекта

Выносной лист № 8



Масштаб 1:10000

Используемые условные знаки и обозначения:

Условные обозначения представлены на листе 4

Подпись \_\_\_\_\_

Дата " \_\_\_\_ " \_\_\_\_\_ 20 г.

*Место для оттиска печати (при наличии) лица, составившего описание местоположения границ объекта*

Текстовое описание местоположения границ объекта		
Прохождение границы		Описание прохождения границы
от точки	до точки	
1	2	3
1	2	Вдоль автомобильной дороги
2	3	Вдоль автомобильной дороги
3	4	Вдоль автомобильной дороги
4	5	Огибает жилую застройку
5	7	Через зону сельскохозяйственного использования
7	15	Через зону сельскохозяйственного использования, до автомобильной дороги
15	72	Вдоль автомобильной дороги
72	75	Идет в северо-восточной направлении до реки
75	111	Вдоль реки
111	1	Вдоль реки