

ОПИСАНИЕ МЕСТОПОЛОЖЕНИЯ ГРАНИЦ

Граница п.Новострой

(наименование объекта, местоположение границ которого описано (далее - объект))

Сведения об объекте					
№ п/п	Характеристики объекта			Описание характеристик	
1	2			3	
1	Местоположение объекта			Граница Астраханская область, Енотаевский р-н, Замьянский с/с, Новострой п	
2	Площадь объекта ± величина погрешности определения площади ($P \pm \Delta P$), м ²			1337186 ± 124	
3	Иные характеристики объекта			-	
Сведения о местоположении границ объекта					
1. Система координат МСК-30					
2. Сведения о характерных точках границ объекта					
Обозначение характерных точек границ	Координаты, м		Метод определения координат характерной точки	Средняя квадратическая погрешность положения характерной точки (Mt), м	Описание обозначения точки на местности (при наличии)
	X	Y			
1	2	3	4	5	6
1	480408.90	1418478.33	Геодезический метод	0.1	-
2	480408.89	1418478.32	Геодезический метод	0.1	-
3	480406.56	1418102.03	Геодезический метод	0.1	-
4	480385.99	1417664.59	Геодезический метод	0.1	-
5	480598.24	1417490.73	Геодезический метод	0.1	-
6	480686.11	1417429.34	Геодезический метод	0.1	-
7	480762.84	1417363.00	Геодезический метод	0.1	-
8	480924.62	1417394.06	Геодезический метод	0.1	-
9	481075.73	1417428.64	Геодезический метод	0.1	-
10	481201.27	1417458.66	Геодезический метод	0.1	-
11	481287.89	1417472.33	Геодезический метод	0.1	-
12	481348.05	1417488.24	Геодезический метод	0.1	-
13	481425.33	1417505.58	Геодезический метод	0.1	-
14	481476.92	1417518.26	Геодезический метод	0.1	-
15	481509.73	1417531.27	Геодезический метод	0.1	-
16	481537.30	1417546.18	Геодезический метод	0.1	-
17	481556.54	1417566.29	Геодезический метод	0.1	-
18	481577.44	1417586.43	Геодезический метод	0.1	-
19	481601.57	1417596.21	Геодезический метод	0.1	-
20	481635.93	1417602.32	Геодезический метод	0.1	-
21	481673.62	1417606.77	Геодезический метод	0.1	-
22	481699.64	1417625.01	Геодезический метод	0.1	-
23	481734.56	1417658.59	Геодезический метод	0.1	-
24	481755.69	1417692.40	Геодезический метод	0.1	-
25	481782.26	1417734.53	Геодезический метод	0.1	-
26	481815.07	1417752.77	Геодезический метод	0.1	-
27	481844.20	1417755.55	Геодезический метод	0.1	-
28	481869.77	1417748.22	Геодезический метод	0.1	-
29	481893.57	1417746.10	Геодезический метод	0.1	-
30	481931.49	1417759.00	Геодезический метод	0.1	-
31	481965.73	1417758.33	Геодезический метод	0.1	-
32	482005.10	1417761.00	Геодезический метод	0.1	-
33	482058.47	1417780.46	Геодезический метод	0.1	-
34	482101.84	1417810.37	Геодезический метод	0.1	-

Сведения о местоположении границ объекта

1. Система координат МСК-30

2. Сведения о характерных точках границ объекта

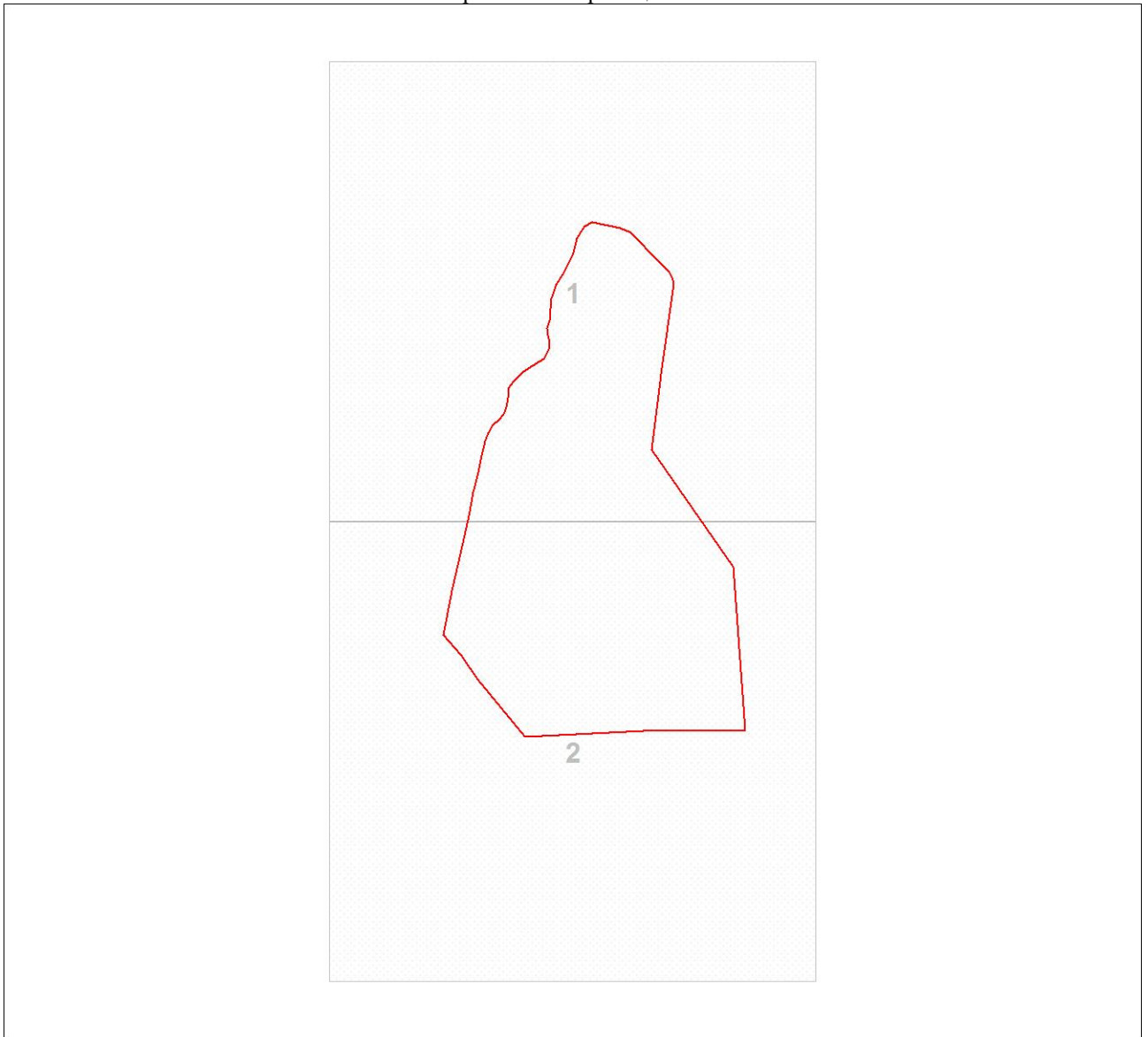
Обозначение характерных точек границ	Координаты, м		Метод определения координат характерной точки	Средняя квадратическая погрешность положения характерной точки (M _t), м	Описание обозначения точки на местности (при наличии)
	X	Y			
35	482174.34	1417843.18	Геодезический метод	0.1	-
36	482225.93	1417855.85	Геодезический метод	0.1	-
37	482270.96	1417883.98	Геодезический метод	0.1	-
38	482286.87	1417912.78	Геодезический метод	0.1	-
39	482263.29	1418017.64	Геодезический метод	0.1	-
40	482248.61	1418053.77	Геодезический метод	0.1	-
41	482136.20	1418163.75	Геодезический метод	0.1	-
42	482105.95	1418195.10	Геодезический метод	0.1	-
43	482084.05	1418209.23	Геодезический метод	0.1	-
44	482061.92	1418214.78	Геодезический метод	0.1	-
45	481725.78	1418166.75	Геодезический метод	0.1	-
46	481446.23	1418131.17	Геодезический метод	0.1	-
47	481013.46	1418432.17	Геодезический метод	0.1	-
1	480408.90	1418478.33	Геодезический метод	0.1	-

3. Сведения о характерных точках части (частей) границы объекта

Обозначение характерных точек части границы	Координаты, м		Метод определения координат характерной точки	Средняя квадратическая погрешность положения характерной точки (M _t), м	Описание обозначения точки на местности (при наличии)
	X	Y			
1	2	3	4	5	6
-	-	-	-	-	-

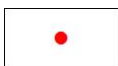
План границ объекта

Обзорная схема границ объекта



Масштаб 1:24689

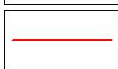
Используемые условные знаки и обозначения:



Характерная точка границы объекта



Надписи номеров характерных точек границы объекта



Граница объекта

Подпись _____

Дата "___" _____ 20 г.

Место для оттиска печати (при наличии) лица, составившего описание местоположения границ объекта

План границ объекта

Выносной лист № 1



Масштаб 1:10000

Используемые условные знаки и обозначения:

Условные обозначения представлены на листе 3

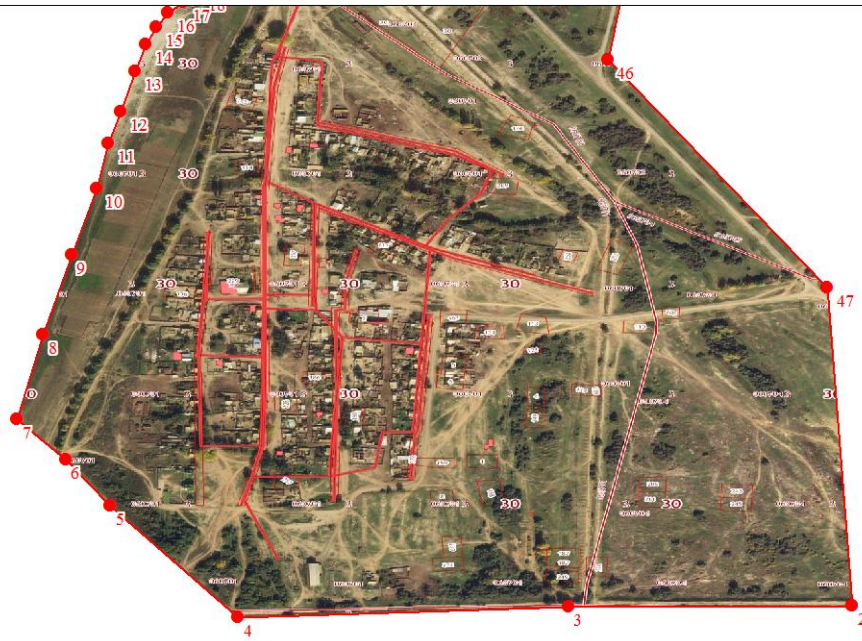
Подпись _____

Дата " ____ " _____ 20 г.

Место для оттиска печати (при наличии) лица, составившего описание местоположения границ объекта

План границ объекта

Выносной лист № 2



Масштаб 1:10000

Используемые условные знаки и обозначения:

Условные обозначения представлены на листе 3

Подпись _____

Дата " ____ " _____ 20 г.

Место для оттиска печати (при наличии) лица, составившего описание местоположения границ объекта

Текстовое описание местоположения границ объекта		
Прохождение границы		Описание прохождения границы
от точки	до точки	
1	2	3
1	4	Граница идёт в направлении на запад, к реке
4	5	Граница поворачивает на юг
5	6	Граница идет на запад
6	39	Граница идет вдоль реки
39	47	Огибает зону сельскохозяйственного использования в направлении на восток
47	1	Граница проходит в направлении на юг, возвращаясь к начальной точке