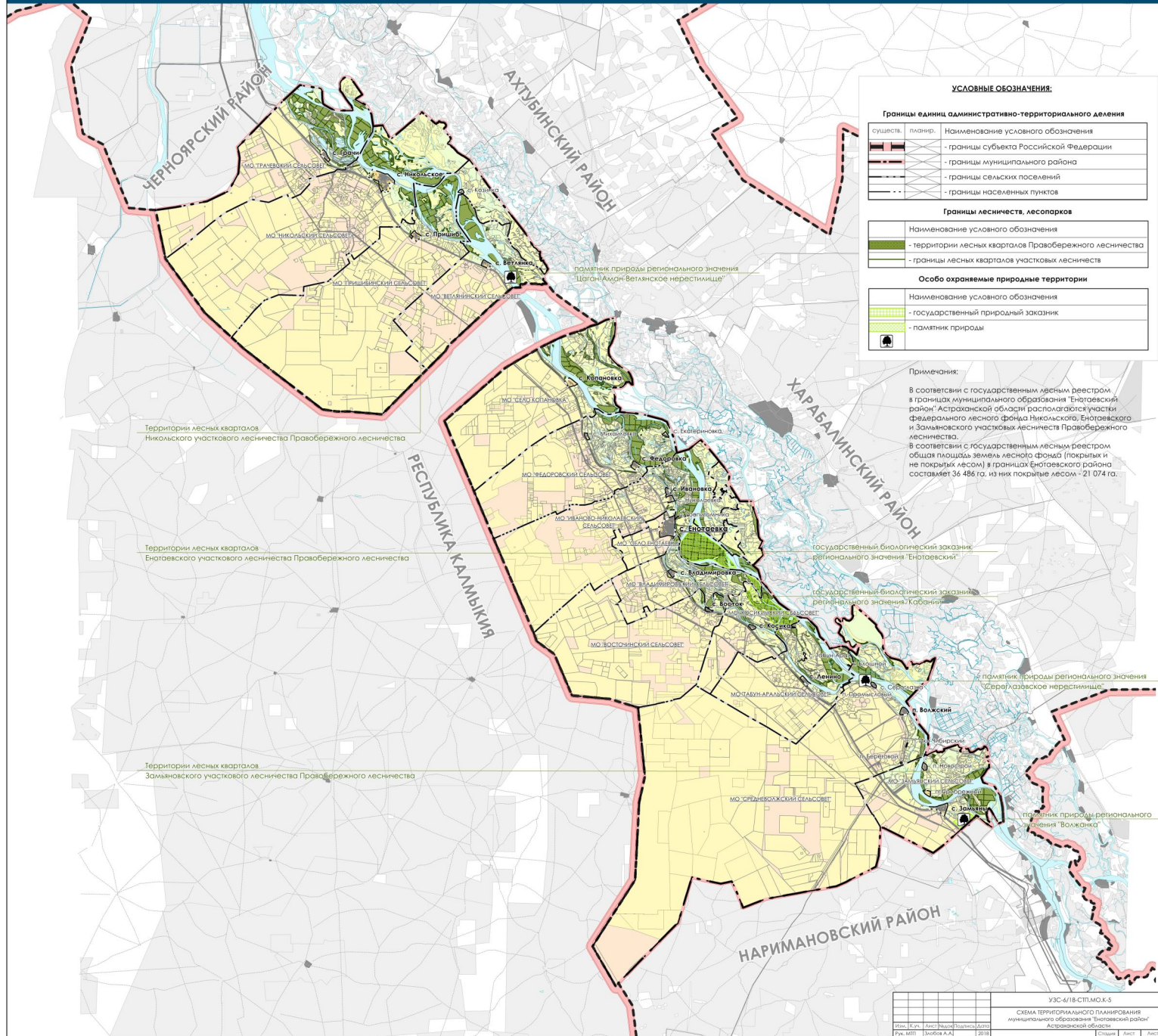




СХЕМА ТЕРРИТОРИАЛЬНОГО ПЛАНИРОВАНИЯ МУНИЦИПАЛЬНОГО ОБРАЗОВАНИЯ "ЕНОТАЕВСКИЙ РАЙОН"

Карта границ лесничеств, лесопарков М 1:250 000



УСЛОВНЫЕ ОБОЗНАЧЕНИЯ:

Границы единиц административно-территориального деления

сущест.	планир.	Наименование условного обозначения
		- границы субъекта Российской Федерации
		- границы муниципального района
		- границы сельских поселений
		- границы населенных пунктов

Границы лесничеств, лесопарков

Наименование условного обозначения	
	- территории лесных кварталов Правобережного лесничества
	- границы лесных кварталов участковых лесничеств

Особо охраняемые природные территории

Наименование условного обозначения	
	- государственный природный заказник
	- памятник природы

Примечания:

В соответствии с государственным лесным реестром в границах муниципального образования "Енотаевский район" Астраханской области располагаются участки федерального лесного фонда Николаевского, Енотаевского и Замьяновского участковых лесничеств Правобережного лесничества.

В соответствии с государственным лесным реестром общая площадь земель лесного фонда (покрытых и не покрытых лесом) в границах Енотаевского района составляет 36 486 га, из них покрытые лесом - 21 074 га.

Территории лесных кварталов
Николаевского участкового лесничества Правобережного лесничества

Территории лесных кварталов
Енотаевского участкового лесничества Правобережного лесничества

Территории лесных кварталов
Замьяновского участкового лесничества Правобережного лесничества

государственный биологический заказник
регионального значения "Енотаевский"

государственный биологический заказник
регионального значения "Кабанчик"

памятник природы регионального значения
"Серебрялодское наместничество"

памятник природы регионального значения
"Волжанка"

УС-4/18-СТ.МО.К-5					
СХЕМА ТЕРРИТОРИАЛЬНОГО ПЛАНИРОВАНИЯ муниципального образования "Енотаевский район" Астраханской области					
Мас. (в ш.)	Лист	Раздел	Дата	Состояние	Лист
1:250 000	1	1	2018	С	1
ГАП	1	1	2018	С	1
Резерв.	1	1	2018	С	1
И.К.	1	1	2018	С	1
И.К.	1	1	2018	С	1
И.К.	1	1	2018	С	1

Материал по обоснованию: СТТ 5 6

Карта границ лесничеств, лесопарков М 1:250 000

Исполнитель: ООО "ВолгаПроектИнвест"